

交通显示 与照明

深圳市洲明科技股份有限公司
UNILUMIN GROUP CO.,LTD

福永总部：深圳市宝安区福海街道蚝业路18号B栋
中山智造基地：中山市民众镇众安大道105号
大亚湾智造基地：惠州市惠阳区大亚湾西区龙盛五路

电话：0755-29918999 传真：0755-29912092
服务热线：400-677-3888
www.unilumin-lighting.cn



官方网站



官方公众号



官方视频号

2025-2026

深圳市洲明科技股份有限公司
UNILUMIN GROUP CO.,LTD

**TOGETHER,
FOR A BRIGHTER FUTURE**

显示光彩世界 照明幸福生活



Unilumin 洲明

股票代码: 300232

洲明简介

深圳市洲明科技股份有限公司，全球领军的专业LED应用产品及解决方案供应商，FIBA国际篮联全球供应商。公司成立于2004年，注册资金108939.79万元人民币，2011年上市（股票代码300232）。洲明秉承“显示光彩世界，照明幸福生活”的企业使命，为全球客户提供高质量、高性能的LED全彩显示屏、LED专业照明和城市景观照明系列产品及解决方案。2018年，洲明被国家工信部评为制造业“单项冠军产品”企业，2020年荣获“国家科技进步一等奖”。

洲明是首批认证的国家高新技术企业，拥有完整的研发、制造、销售及服务体系 and 自主生产基地，独立智慧工业园区面积达40万平米，现有专利3100余项。洲明LED照明产品应用于全球76个国家，及全国所有省份，从2019年起连续三年保持中国企业LED路灯出口第一、2021-2024连续四年高速隧道照明市场份额全国第一。洲明作为智慧杆行业的先锋企业，先后参与了18项智慧杆标准的起草和制定。洲明专注产品与技术创新，专业照明产品凭借出众的设计和结构理念，荣获2020年“德国红点奖”、2024年“德国IF设计奖”和“中国LED首创金奖”。在交通领域，采用国家科技进步一等奖的技术平台，先后推出了一系列隧道专用灯具，在高光效、长寿命、低眩光、易维护、易清洁、智能控制等方面具有独特优势，适用于各种隧道场景和多种安装方式，成功应用于全国各地。

洲明LED显示屏，获得了国家工信部颁发的“单项冠军”荣誉，凭借其专业级显示效果、用户级安装与维护、安全与稳定的使用性能以及完善的配套解决方案，在全球的交通监控中心、应急指挥中心、安防监控中心、军队指挥中心、广电控制系统、能源调度系统、通信、交通、体育赛事等领域得到广泛应用，成为新一代主流大屏幕显示技术。

未来，洲明将持续打造科技与设计平台，立志成为全球LED应用产品及解决方案领导者，坚守“工匠精神”，坚定产业报国志向，为行业发展贡献力量、为人类美好未来不懈奋斗！



洲明荣誉

洲明科技自成立以来获得了众多荣誉，包括“国家科学技术进步一等奖”、“单项冠军产品”、“国家级高新技术企业”、“中国专利优秀奖”、“深圳市科技进步奖”、“深圳市市长质量奖-鼓励奖”、“宝安区区长质量奖”、“中国上市公司卓越董事会”、“知识产权管理体系认证”、“全国质量诚信标杆典型企业”、“全国质量信得过产品”、“中国LED首创奖”、“广东省企业500强”、“中国创业板上市公司价值50强”、“中国创业板最具成长性上市公司10强”等荣誉称号，并担任中国半导体照明/LED产业与应用联盟的副主席单位、国家半导体照明工程研发及产业联盟常务理事单位、广东省光电技术协会秘书长单位、广东省半导体光源产业协会副会长、深圳市半导体产业发展促进会会长单位等。2018深圳上市公司发展报告出炉，洲明科技经营能力位居第4，综合竞争能力位居第23。



资质证书

经过多年努力，洲明科技不仅成为了行业发展的引领者，更是行业标准的制订者。洲明科技积极参与国家LED行业技术标准、LED道路照明标准以及多项半导体照明地方标准制订工作。洲明以全球150多个国家产品准入要求为制订蓝本，全系列产品先后通过CQC、3C、TUV、UL、CE、ETL、GOST、CUL、ROHS等认证，是中国第一家LED路灯通过澳洲AS1158.6、美国UL、欧洲CB、CQC认证的企业，洲明突破行业技术壁垒，有效保障了旗下每一款产品的全球化通行。



科研创新

作为LED业内首批国家级高新技术企业，洲明科技始终围绕客户需求，将LED应用产品技术的研发创新作为企业发展的重中之重，与知名科研机构 and 高等院校建立长期紧密合作关系，是国家半导体照明联合创新重点实验室共建单位、广东省LED光电技术与应用工程中心，获批成立博士后创新实践基地，拥有国家合格评定认可委员会（CNAS）认可实验室和深圳高清LED超大屏显示技术工程实验室。

依托强大的创新平台和研发实力，目前公司已获得专利3100余项，还获得“中国专利优秀奖”。在LED行业引领了小间距LED显示屏、U视界LED超级电视、裸眼3D显示技术、室内灯光定位技术、智能照明等技术潮流。多次“首发”见证创新力量：全球首发裸眼3D、LED超级电视、全国首个室内灯光定位应用项目落户常州、0.8mm点间距LED显示屏全球首推、UHP系列首创16:9黄金比例、UHQ系列首创完全智能前维护、Mini-LED 0.9全球首发量产、洲明智慧路灯助推智慧城市潮流。



品质管理

洲明科技以“精益求精、品质第一、顾客满意、追求卓越”的质量政策，持续改进产品品质，产品从来料到出货，拥有一套完整的质量管控体系，涵盖设计质量保证DQA、来料质量保证IQA、制程质量管控IPQC、成品质量检验FQC、产品质量保证FQA和成品包装检验OQC。洲明拥有一个CNAS国家认可实验室，已获SGS和TUV-SUD目击实验室授权，拥有强大而先进的测试能力，可对公司的原材料提供独立、客观、公正的检测，有力保证了产品设计质量的可靠性。在来料上，公司实行严格的进货渠道管控和供应商管理，对LED灯珠、电源、模组、线材等原料进行严格的可靠性检验，确保来料的品质可靠。在生产中，公司严格按照SMT、AI、后焊、三防、灌胶、模组老化、箱体装配、逐点校正、箱体测试的流程，对环境实行制程管控，确保生产的可靠性。在成品质量检验环节，对产品进行高温老化、振动、盐雾、冲水、风暴、耐压、其它户外产品三级测试等多项检测，保证产品工作的安全性。在出货环节，进行成品包装检验，确保所出产品全部检验合格、满足订单要求等。



目 录

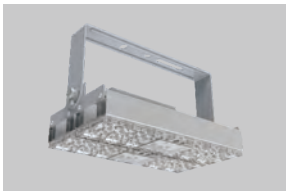
隧道灯系列



登月隧道灯系列.....002



朗月隧道灯系列.....007



追月隧道灯系列.....011



探月隧道灯系列.....013

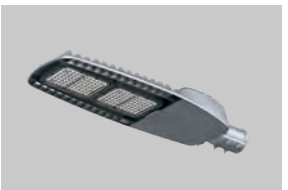
路灯系列



天王星系列.....019



天鹤星系列.....019



水星系列.....020



水星（上开盖）系列.....020

泛光灯系列



北斗星系列.....021



北斗星Lite系列.....021



朝阳泛光灯.....025



旭阳Ⅲ泛光灯.....027

低位照明系列



北极星系列.....031



中极星系列.....033



南极星系列.....035

智慧路灯系列037

产品配光图043

控制系统045

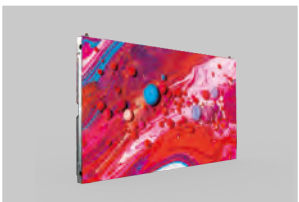
直流供电柜051

单灯控制器052

小间距显示屏系列053



Umicro系列.....055



Umini W系列.....057

轨行区059

行业可视化解决方案061

情报板系列063

高速公路照明案例069

智慧灯杆系列案例081

显示屏系列案例085

隧道灯系列



登月隧道灯系列



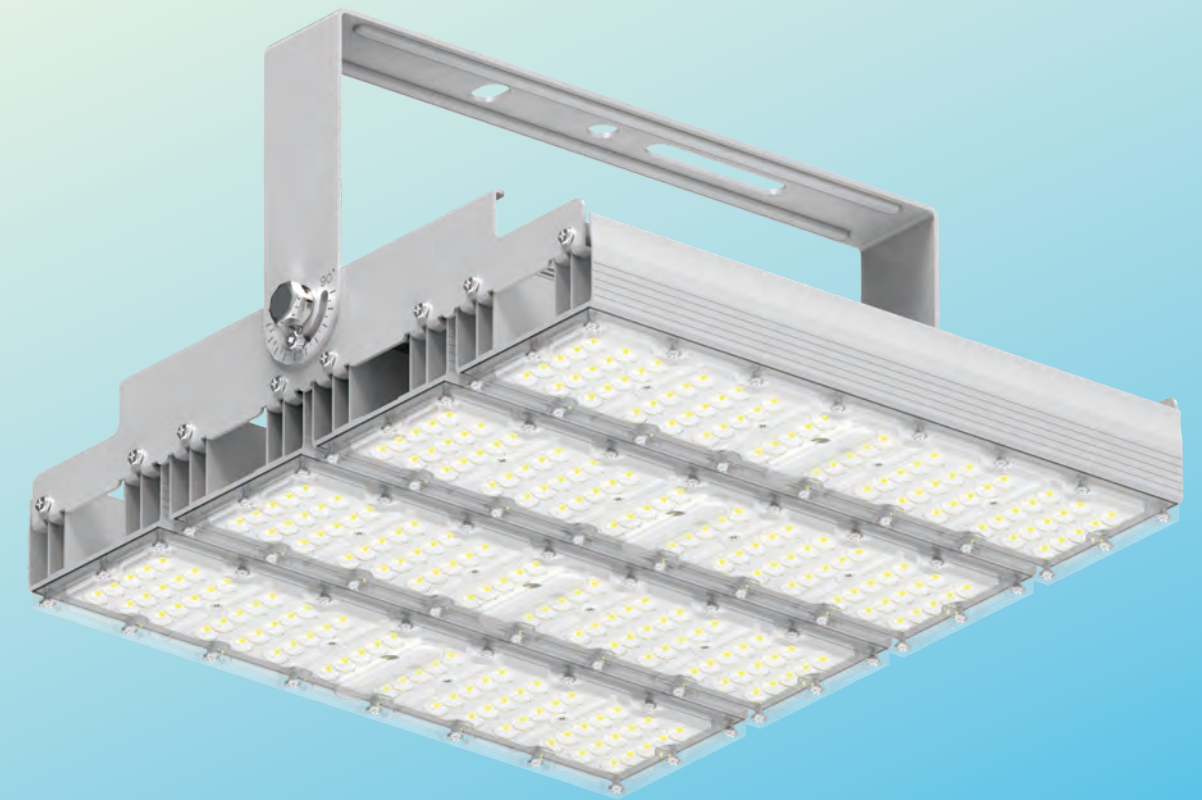
朗月隧道灯系列



追月隧道灯系列



探月隧道灯系列



登月系列

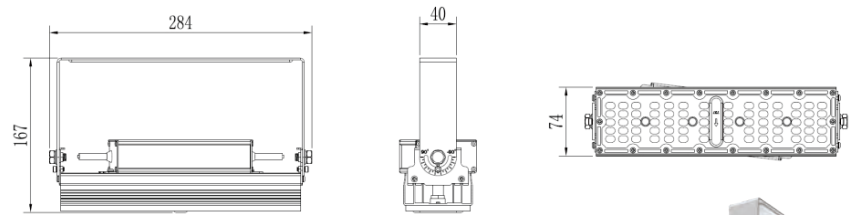
- ◎灯具重量轻，光效高；
- ◎安装方便，可调角度大；
- ◎灯体采用高导热铝挤型材加工而成，具有良好的导热和散热性能；
- ◎具有多种配光，能满足客户各种配光需求；
- ◎耐候性好，适应各种隧道环境；
- ◎可适合钢化玻璃出光面，满足不同需求。

登月 30-80W



产品参数

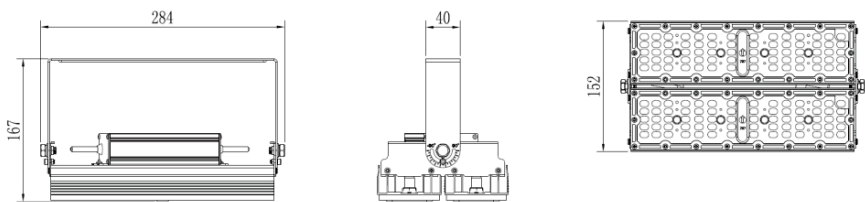
输入电压	AC100-277V
功率因数(PF)	≥0.98
整灯光效(lm/W)	>120lm/W
相关色温(K)	2700-6500
显色指数(CRI)	>75
使用寿命(H)	50,000 Hrs
灯体材质	铝合金+PC
防护等级	IP66
灯具尺寸(mm)	284×74×167
工作环境	-40 °C ~ +50 °C
调控方式	0-5V/0-10V/PWM调光
光源芯片	原装进口Lumileds/ORSAM光源



登月 90-150W

产品参数

输入电压	AC100-277V
功率因数(PF)	≥0.98
整灯光效(lm/W)	>120lm/W
相关色温(K)	2700-6500
显色指数(CRI)	>75
使用寿命(H)	50,000 Hrs
灯体材质	铝合金+PC
防护等级	IP66
灯具尺寸(mm)	284×152×167
工作环境	-40 °C ~ +50 °C
调控方式	0-5V/0-10V/PWM调光
光源芯片	原装进口Lumileds/ORSAM光源

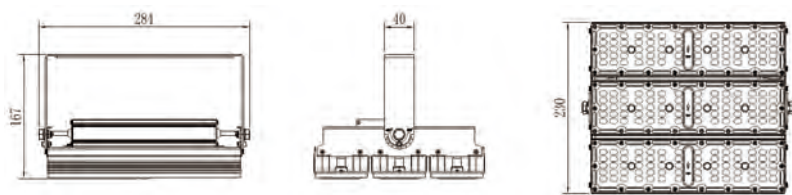


登月 160-220W



产品参数

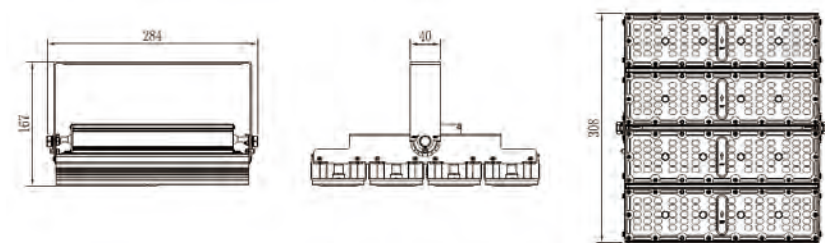
输入电压	AC100-277V
功率因数(PF)	≥0.98
整灯光效(lm/W)	>120lm/W
相关色温(K)	2700-6500
显色指数(CRI)	>75
使用寿命(H)	50,000 Hrs
灯体材质	铝合金+PC
防护等级	IP66
灯具尺寸(mm)	284×230×167
工作环境	-40 °C ~ +50 °C
调控方式	0-5V/0-10V/PWM调光
光源芯片	原装进口Lumileds/ORSAM光源



登月 230-300W

产品参数

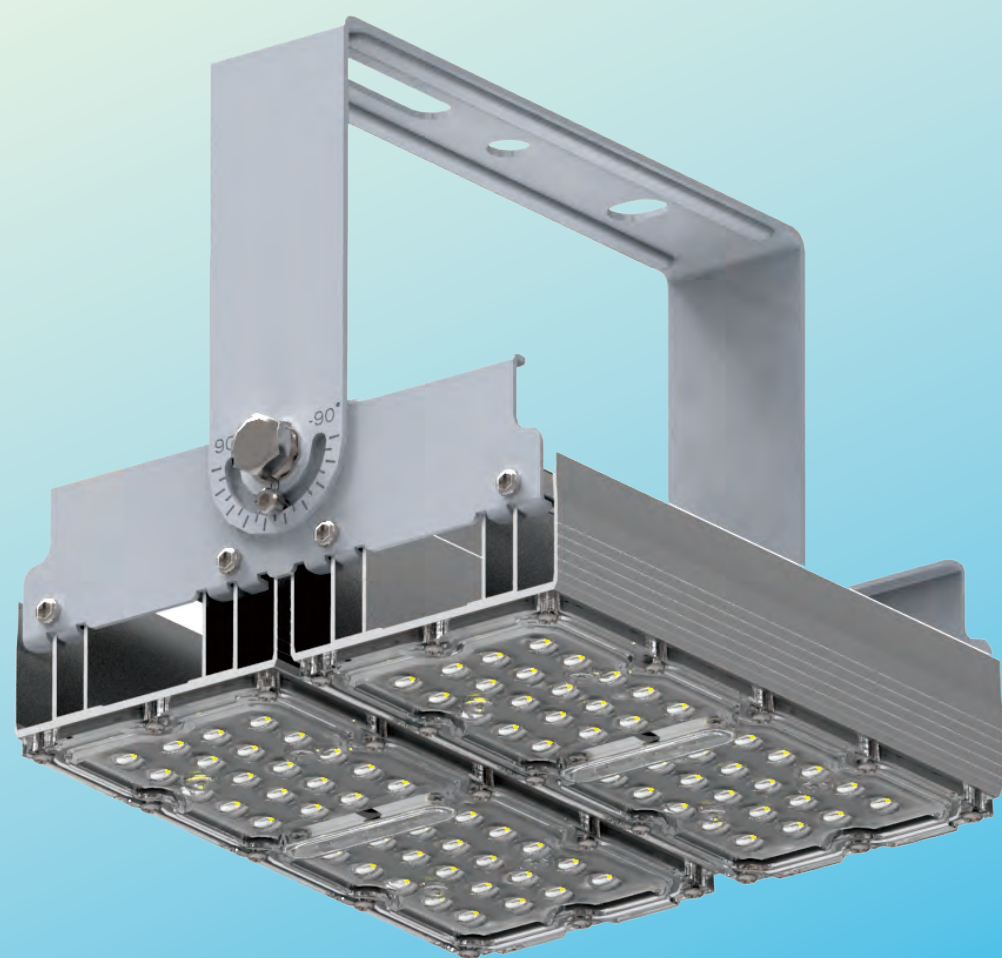
输入电压	AC100-277V
功率因数(PF)	≥0.98
整灯光效(lm/W)	>120lm/W
相关色温(K)	2700-6500
显色指数(CRI)	>75
使用寿命(H)	50,000 Hrs
灯体材质	铝合金+PC
防护等级	IP66
灯具尺寸(mm)	284×308×167
工作环境	-40 °C ~ +50 °C
调控方式	0-5V/0-10V/PWM调光
光源芯片	原装进口Lumileds/ORSAM光源



小登月系列

产品介绍

- ◎灯具重量轻，光效高;
- ◎安装方便，可调角度大;
- ◎灯体采用高导热铝挤型材加工而成，具有良好的导热和散热性能;
- ◎具有多种配光，能满足客户各种配光需求;
- ◎耐候性好，适应各种隧道环境;
- ◎可适合钢化玻璃出光面，满足不同需求。

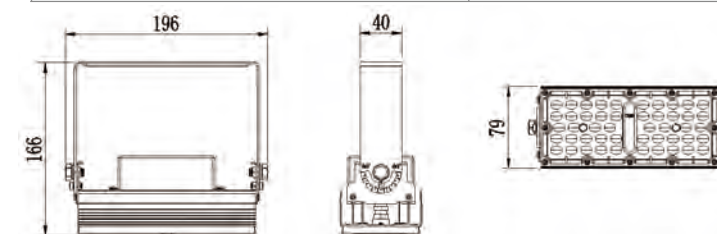


小登月 10-60W

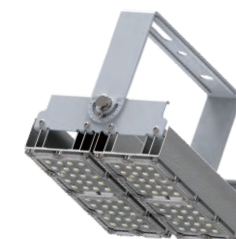


产品参数

输入电压	AC100-277V
功率因数(PF)	≥0.98
整灯光效(lm/W)	>120lm/W
相关色温(K)	2700-6500
显色指数(CRI)	>75
使用寿命(H)	50,000
灯体材质	铝合金+PC
防护等级	IP66
灯具尺寸(mm)	196×79×166
工作环境	-40℃~+50℃
调控方式	0-5V/0-10V/PWM调光
光源芯片	原装进口Lumileds/ORSAM光源

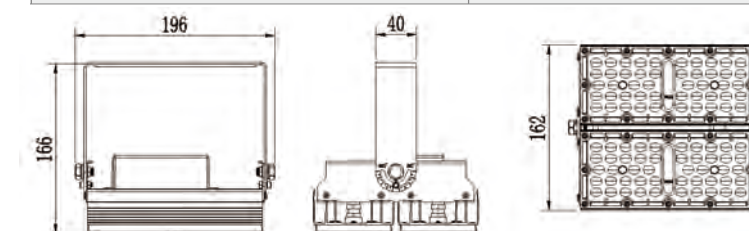


小登月 70-120W



产品参数

输入电压	AC100-277V
功率因数(PF)	≥0.98
整灯光效(lm/W)	>120lm/W
相关色温(K)	2700-6500
显色指数(CRI)	>75
使用寿命(H)	50,000 Hrs
灯体材质	铝合金+PC
防护等级	IP66
灯具尺寸(mm)	196×162×166
工作环境	-40℃~+50℃
调控方式	0-5V/0-10V/PWM调光
光源芯片	原装进口Lumileds/ORSAM光源





朗月系列

产品介绍

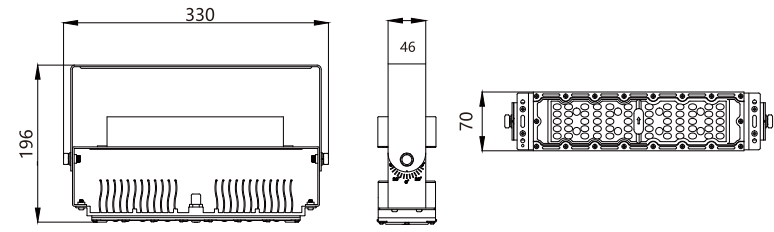
- ◎灯具重量轻，光效高;
- ◎模块化设计，尺寸符合GB/T 34846标准;
- ◎安装方便，可调角度大;
- ◎灯体采用高导热铝挤型材加工而成，具有良好的导热和散热性能;
- ◎具有多种配光，能满足客户各种配光需求。

朗月 30-80W



产品参数

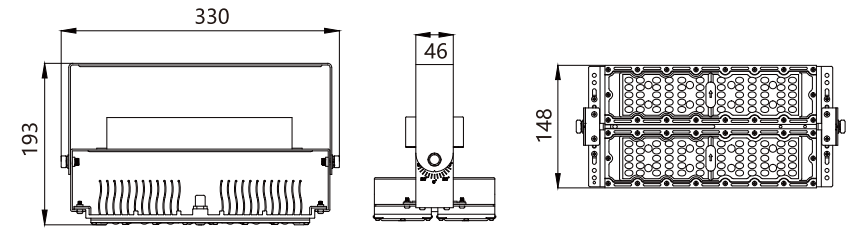
输入电压	AC100-277V
功率因数(PF)	≥0.98
整灯光效(lm/W)	>120lm/W
相关色温(K)	2700-6500
显色指数(CRI)	>75
使用寿命(H)	50,000
灯体材质	铝合金
防护等级	IP 66
灯具尺寸(mm)	330×70×196
工作环境	-45°C~+50°C
调控方式	0~5V/0~10V/PWM调光
光源芯片	原装进口Lumileds/ORSAM光源



朗月 90-150W

产品参数

输入电压	AC100-277V
功率因数 (PF)	≥0.98
整灯光效(lm/W)	>120lm/W
相关色温(K)	2700-6500
显色指数(CRI)	>75
使用寿命(H)	50,000
灯体材质	铝合金
防护等级	IP 66
灯具尺寸(mm)	330×148×193
工作环境	-45°C~+50°C
调控方式	0~5V/0~10V/PWM调光
光源芯片	原装进口Lumileds/ORSAM光源

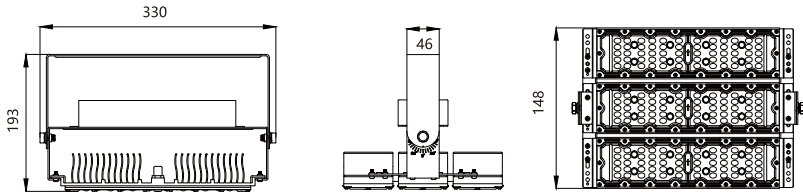


朗月 160-220W



产品参数

输入电压	AC100-277V
功率因数(PF)	≥0.98
整灯光效(lm/W)	>120lm/W
相关色温(K)	2700-6500
显色指数(CRI)	>75
使用寿命(H)	50,000
灯体材质	铝合金
防护等级	IP 66
灯具尺寸(mm)	330×148×193
工作环境	-45°C~+50°C
调控方式	0~5V/0~10V/PWM调光
光源芯片	原装进口Lumileds/ORSAM光源

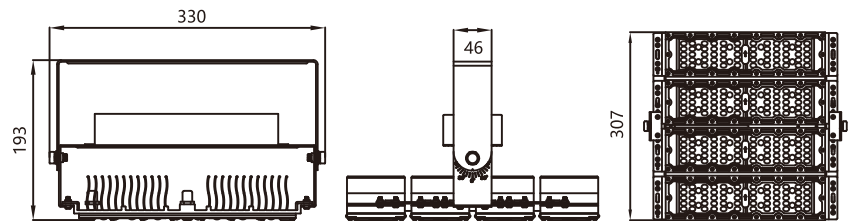


朗月 230-300W



产品参数

输入电压	AC100-277V
功率因数(PF)	≥0.98
整灯光效(lm/W)	>120lm/W
相关色温(K)	2700-6500
显色指数(CRI)	>75
使用寿命(H)	50,000
灯体材质	铝合金
防护等级	IP 66
灯具尺寸(mm)	330×307×193
工作环境	-45°C~+50°C
调控方式	0~5V/0~10V/PWM调光
光源芯片	原装进口Lumileds/ORSAM光源



广东惠清高速项目

追月系列

产品介绍

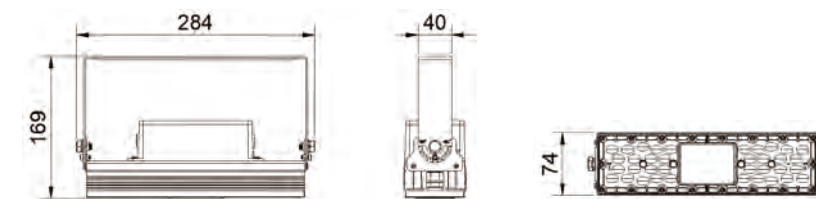
- ◎220V与380V两种供电可选；
- ◎三相AC380V供电，无需考虑三项平衡接线，施工方便；
- ◎专业隧道配光，满足全部隧道需求，超低眩光；
- ◎大角度配光，超高均匀性；
- ◎抗UV光学级PC透镜，5年不黄变；
- ◎信号端口误接高压AC380V不损坏，安全可靠；
- ◎安装使用方便，且可调角度大，可精准照射；
- ◎高导热铝合金，散热性能好。

追月 220V 20-250W



产品参数

输入电压	AC220-240V
功率因数(PF)	≥0.95
整灯光效(lm/W)	150lm/W
相关色温(K)	2700-6500
显色指数(CRI)	70
使用寿命(H)	≥50,000
灯体材质	铝合金
防护等级	IP66
灯具尺寸(mm)	284×74×169 / 284×152×169 / 284×230×169 / 284×308×169 / 284×386×169
工作环境	- 40 °C ~ 50 °C
调控方式	0-10V 负逻辑
光源芯片	原装进口Lumileds/ORSAM光源

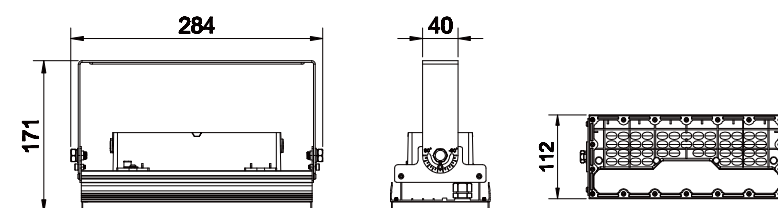


追月 380V 20-250W



产品参数

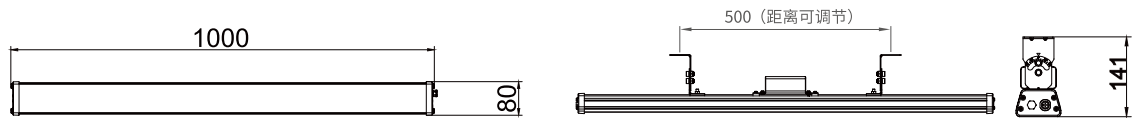
输入电压	380V AC 50/60Hz (三相三线制)
功率因数 (PF)	≥0.95
整灯光效(lm/W)	160lm/W
相关色温(K)	2700-6500
显色指数(CRI)	70
使用寿命(H)	≥50,000
灯体材质	铝合金
防护等级	IP66
灯具尺寸(mm)	284×112×171 / 284×228×171 / 284×344×171 / 284×460×171
工作环境	- 40 °C ~ 50 °C
调控方式	0-10V 负逻辑
光源芯片	原装进口Lumileds/ORSAM光源



探月80系列

产品参数

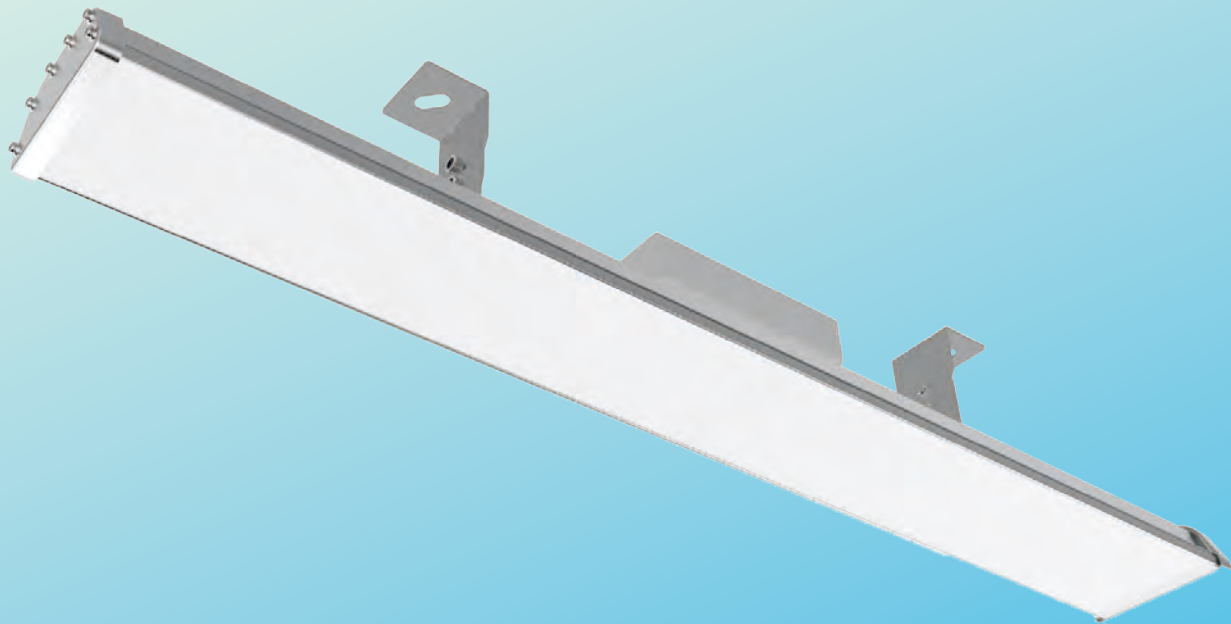
输入电压	AC100-277V
额定功率 (W)	10-50
功率因数 (PF)	>0.98
整灯光效 (lm/W)	>110
相关色温 (K)	2700-6500
显色指数 (CRI)	>75
使用寿命 (H)	50,000
灯体材质	铝合金+钢化玻璃
防护等级	IP 65
工作环境	-45°~+50°
调控方式	0~5V/0~10V/PWM调光
光源芯片	原装进口Lumileds/ORSAM光源
灯具尺寸 (mm)	1000×80×141



探月120系列

产品参数

输入电压	AC100-277V						
额定功率 (W)	10	20	30	40	50	80	100
功率因数 (PF)	>0.98						
整灯光效 (lm/W)	>110						
相关色温 (K)	2700-6500						
显色指数 (CRI)	>75						
使用寿命 (H)	50000						
灯体材质	铝合金+钢化玻璃						
防护等级	IP 65						
工作环境	-45 °C ~ +50 °C						
调控方式	0~5V/0~10V/PWM调光						
光源芯片	原装进口Lumileds/ORSAM光源						
灯具尺寸 (mm)	1000×120×144						

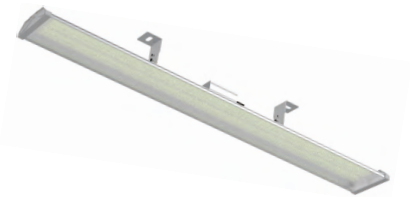


探月系列

产品介绍

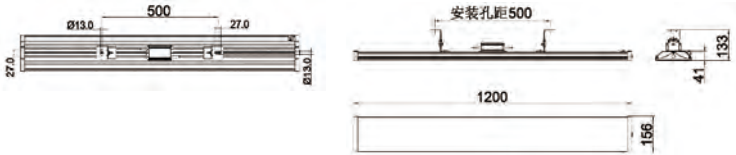
- ◎灯体采用高导热铝挤型材加工而成，具有良好的导热和散热性能；
- ◎具有质量轻，光效高等特点；
- ◎安装支架可调角度，达±60度；
- ◎具有多种配光，能满足客户各种配光需求；
- ◎灯具出光面采用磨砂玻璃，灯光柔和无眩光，使用寿命长、抗老化、易清洁。

探月150系列



产品参数

结构件	光面	散热筋
输入电压	AC100-277V	AC100-277V
额定功率 (W)	10-200	10-320
功率因数 (PF)	>0.98	>0.98
整灯光效 (lm/W)	>110	>110
相关色温 (K)	2700-6500	2700-6500
显色指数 (CRI)	>75	>75
使用寿命 (H)	50,000	50,000
灯体材质	铝合金+钢化玻璃	铝合金+钢化玻璃
防护等级	IP 66	IP 66
工作环境	-45 °C ~ +50 °C	-45 °C ~ +50 °C
调控方式	0~5V/0~10V/PWM调光	0~5V/0~10V/PWM调光
光源芯片	原装进口Lumileds/ORSAM光源	原装进口Lumileds/ORSAM光源
灯具尺寸 (mm)	1200×156×133	1200×156×133

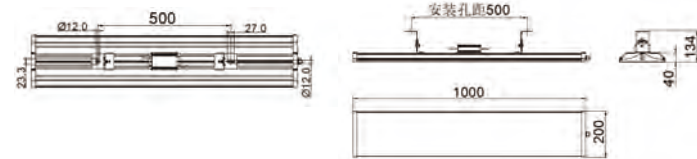


探月200系列



产品参数

输入电压	AC100-277V
额定功率 (W)	10-240
功率因数 (PF)	>0.98
整灯光效 (lm/W)	>110
相关色温 (K)	2700-6500
显色指数 (CRI)	>75
使用寿命 (H)	50,000
灯体材质	铝合金+钢化玻璃
防护等级	IP 66
工作环境	-45 °C ~ +50 °C
调控方式	0~5V/0~10V/PWM调光
光源芯片	原装进口Lumileds/ORSAM光源
灯具尺寸 (mm)	1000×200×134

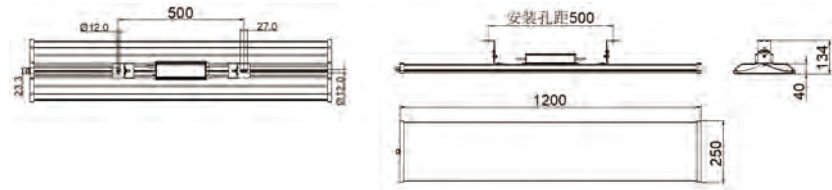


探月240系列



产品参数

输入电压	AC100-277V
额定功率 (W)	10-330
功率因数 (PF)	>0.98
整灯光效 (lm/W)	>110
相关色温 (K)	2700-6500
显色指数 (CRI)	>75
使用寿命 (H)	50,000
灯体材质	铝合金+钢化玻璃
防护等级	IP 66
工作环境	-45 °C ~ +50 °C
调控方式	0~5V/0~10V/PWM调光
光源芯片	原装进口Lumileds/ORSAM光源
灯具尺寸 (mm)	1200×250×134

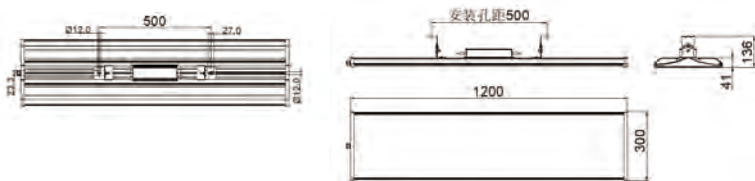


探月300系列



产品参数

输入电压	AC100-277V
额定功率 (W)	10-320
功率因数 (PF)	>0.98
整灯光效 (lm/W)	>110
相关色温 (K)	2700-6500
显色指数 (CRI)	>75
使用寿命 (H)	50,000
灯体材质	铝合金+钢化玻璃
防护等级	IP 66
工作环境	-45 °C ~ +50 °C
调控方式	0~5V/0~10V/PWM调光
光源芯片	原装进口Lumileds/ORSAM光源
灯具尺寸 (mm)	1200×300×136



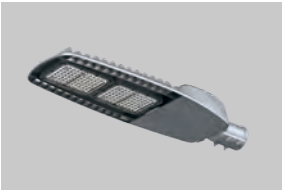
路灯系列



天王星系列



天鹤星系列



水星系列



上开盖水星系列



北斗星系列



北斗星Lite系列



江苏苏州路灯项目

天王星



产品参数

输入电压	AC100-277V	
额定功率(W)	210~280	290~350
功率因数(PF)	≥0.98	
整灯光效(lm/W)	>120	
相关色温(K)	2700-6500	
显色指数(CRI)	75	
整灯寿命(H)	≥50,000	
材质	压铸铝	
防护等级	IP66	
工作温度	- 40℃ ~ 45℃	
安装口径(mm)	φ60	
光源芯片	原装进口Lumileds/ORSAM光源	
灯具尺寸(mm)	880×410×140	

天鹤星



产品参数

输入电压	AC100-277V					
额定功率(W)	20-80	90-150	160-240	250-300	310-350	360-400
功率因数(PF)	≥0.98					
整灯光效(lm/W)	>120					
相关色温(K)	2700-6500					
显色指数(CRI)	75					
整灯寿命(H)	≥50,000					
材质	压铸铝					
防护等级	IP66					
工作温度	- 45℃ ~ 50℃					
安装口径(mm)	φ60					
光源芯片	原装进口Lumileds/ORSAM光源					
灯具尺寸(mm)	467×354×147	547×354×147	627×354×147	707×354×147	787×354×147	867×354×147

水星



产品参数

输入电压	AC100-277V			
额定功率(W)	20-60	70-100	110-150	160-250
功率因数(PF)	≥0.98			
整灯光效(lm/W)	>120			
相关色温(K)	2700-6500			
显色指数(CRI)	75			
整灯寿命(H)	≥50,000			
材质	压铸铝			
防护等级	IP66			
工作温度	- 40 °C ~ 50 °C			
安装口径(mm)	φ60			
光源芯片	原装进口Lumileds/ORSAM光源			
灯具尺寸(mm)	500×176×78	605×240×89	715×270×94	800×318×91

水星（上开盖）



产品参数

输入电压	AC100-277V			
额定功率(W)	20-60	70-100	110-150	160-250
功率因数(PF)	≥0.98			
整灯光效(lm/W)	>120			
相关色温(K)	2700-6500			
显色指数(CRI)	75			
整灯寿命(H)	≥50,000			
材质	压铸铝			
防护等级	IP66			
工作温度	- 40 °C ~ 50 °C			
安装口径(mm)	φ60			
光源芯片	原装进口Lumileds/ORSAM光源			
灯具尺寸(mm)	424x188x91	538x230x94	699x280x109	742x311x93

北斗星



产品参数

输入电压	AC100-277V				
额定功率(W)	20-60	70-120	130-200	210-250	260-300
功率因数(PF)	≥0.98				
整灯光效(lm/W)	>120				
相关色温(K)	2700-6500				
显色指数(CRI)	75				
整灯寿命(H)	≥50,000				
材质	压铸铝				
防护等级	IP66				
工作温度	- 45°C ~ 50°C				
安装口径(mm)	φ60				
光源芯片	原装进口Lumileds/ORSAM光源				
灯具尺寸(mm)	515×326×122	515×326×122	704×326×127	911×366×156	911×366×156

北斗星Lite



产品参数

输入电压	AC100-277V					
额定功率(W)	20-50	60-100	110-150	160-200	210-250	260-300
功率因数(PF)	≥0.98					
整灯光效(lm/W)	>130					
相关色温(K)	2700-6500					
显色指数(CRI)	75					
整灯寿命(H)	≥50,000					
材质	压铸铝					
防护等级	IP66					
工作温度	- 45°C ~ 45°C					
安装口径(mm)	φ60					
光源芯片	原装进口Lumileds/ORSAM光源					
灯具尺寸(mm)	410x320x76	490x320x76	570x320x76	650x320x76	730x320x76	810x320x76



安徽芜湖路灯项目

泛光灯系列

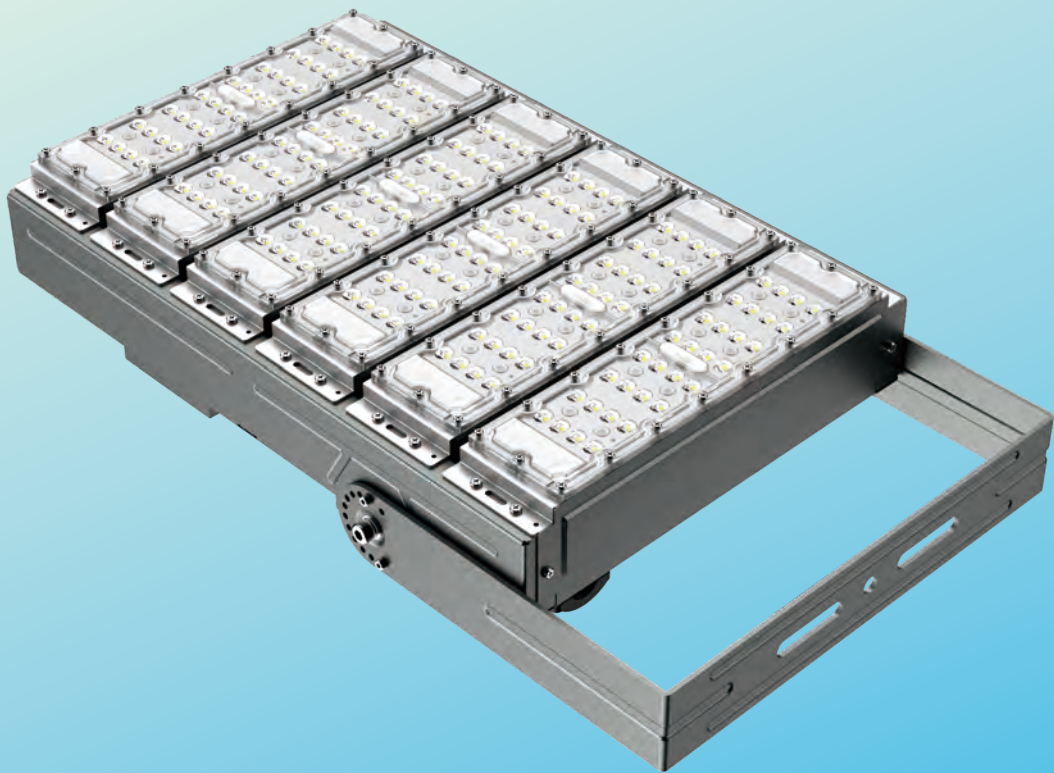


朝阳泛光灯



旭阳III泛光灯





产品参数

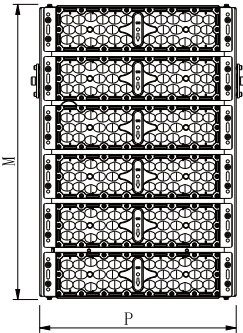
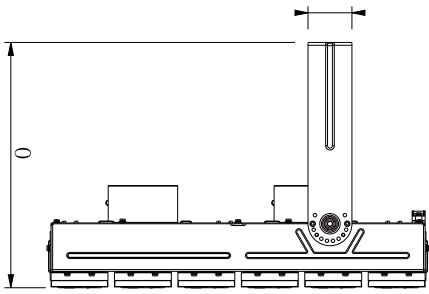
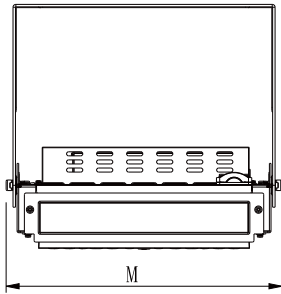
输入电压	AC100-277V					
额定功率(W)	100	200	240	300	360	480
功率因数 (PF)	>0.98					
整灯光效(lm/W)	>120					
正常光通量(lm)	12000	24000	28800	36000	43200	57600
相关色温(K)	2700-6500					
显色指数	>75					
使用寿命 (H)	50,000					
灯体材质	铝合金+钢+PC					
防护等级	=IP 66					
工作环境	-45°C~+50°C					
调控方式	0~5V/0~10V/PWM调光					
光源芯片	原装进口Lumileds/ORSAM光源					
灯具尺寸(mm)	338x148x222	338x226x222	340x304x302	340x382x302	340x460x302	655x310x291



朝阳泛光灯

产品介绍

- ◎具有质量轻、光效高等特点；
- ◎安装方便，可调角度大；
- ◎散热器采用高强度铝合金加工而成，具有良好的导热和散热性能；
- ◎具有多种配光，能满足客户各种配光需求；
- ◎灯具完全符合GB/T 34846国家标准化模组的标准，能与符合该标准的其它模组互换。





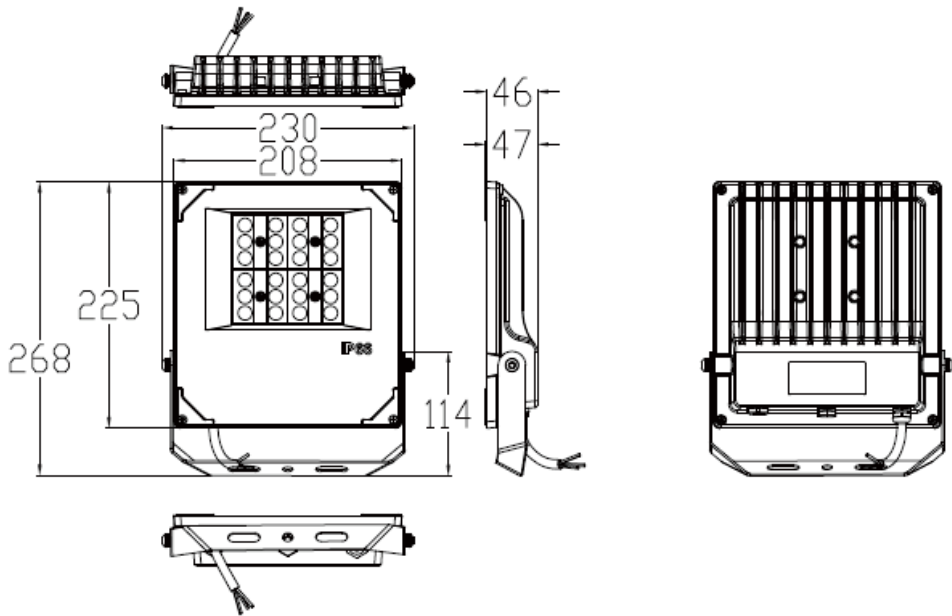
产品参数

输入电压/频率	AC100-277V 50/60Hz							
功率因数 (PF)	≥0.9							
额定功率	50W	100W	150W	200W	300W	400W	500W	600W
整灯光效	140lm/W@5000K							
相关色温	3000±300K/4000±300K/5000K±300K/6500±500K							
显色指数(CRI)	70±2							
配光角度	15°/30°/45°/60°/90°/120°							
工作温度	- 30 °C ~ 50 °C							
使用寿命	50,000 Hrs							
灯体材质	压铸铝+PC透镜+钢化玻璃							
防护等级	IP66							
灯具尺寸 (mm)	230X268X47	361X328X55	361X406X57	363X468X58	423X542X71	656X521X83	656X521X83	656X521X83
净重 (kg)	3.0	3.5	4.5	5.2	10.5	15.7	15.7	15.7

旭阳III泛光灯

产品介绍

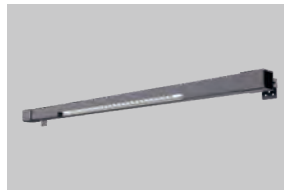
- ◎全应用范围覆盖，功率和配光配置适合大空间照明；
- ◎性能优越，低色温高光效，抗震支架，自清洁，结构防水；
- ◎安全可靠，6KV防雷等级，5年质保；
- ◎智能配置，0-10V，DALI，移动感应器可选。



低位照明系列



北极星系列



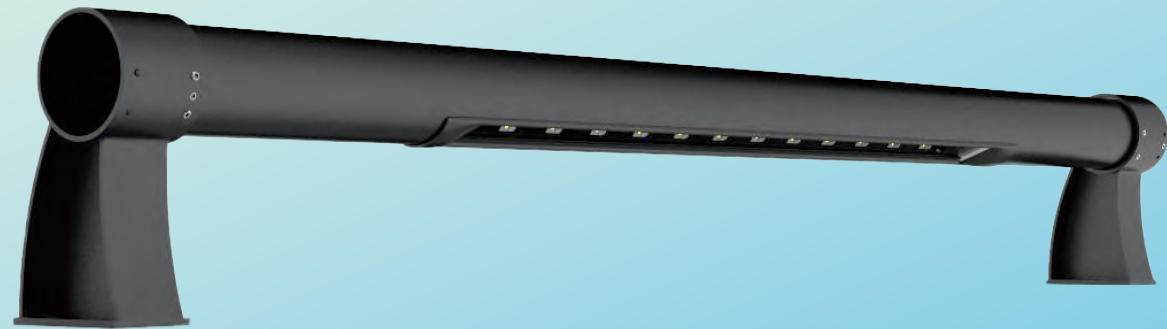
中极星系列



南极星系列



福建厦门低位照明项目



北极星 低位照明系列

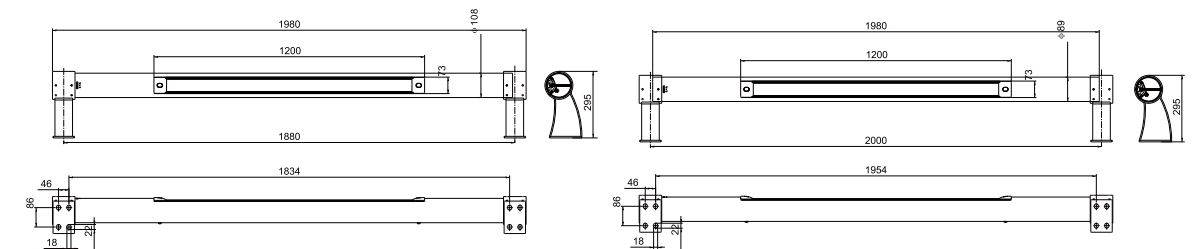
产品介绍

- ◎稳定可靠：IP66全结构防水，IK08钢化玻璃罩，易清洁；
- ◎安全舒适：无眩光，见光不见灯，驾驶光环境更安全，更舒适；
- ◎高效节能：特殊设计提升光利用率，节能提升40%；
- ◎照明均匀：特制配光设计，照明效果可以匹敌常规路灯效果；
- ◎装饰性强：灯具可搭载景观点光源，提升照明的装饰效果；
- ◎高抗盐雾：全系通过300H盐雾测试。



产品参数

额定功率 (W)	4W	6W	8W	12W	16W	24W
整灯光效 (lm/W)	100lm/W@4000K tq=25°C					
额定光通量 (±7%)	400lm	600lm	800lm	1200lm	1600lm	2400lm
输入电压	DC24V					
功率因数 (PF)	0.90					
相关色温(±300)	3000K/4000K/5000K					
显色指数(CRI)	>70Ra					
整灯寿命	50,000 Hrs					
材质	挤出铝+压铸铝+钢化玻璃+镀锌板+聚碳酸酯					
防护等级	IP66					
工作温度	- 40 °C ~ 50 °C					
L70	>72000 Hrs @Ta25°					
安装方式	嵌入式安装					
最大投影面积 (m²)	0.09					
光源模组尺寸 (mm)	1200×73×48					
护栏管直径 (mm)	φ108/φ89					
包装尺寸 (mm)	1260×320×115					
净重 (±0.5kg)	2.0					
毛重 (±0.5kg)	2.5					





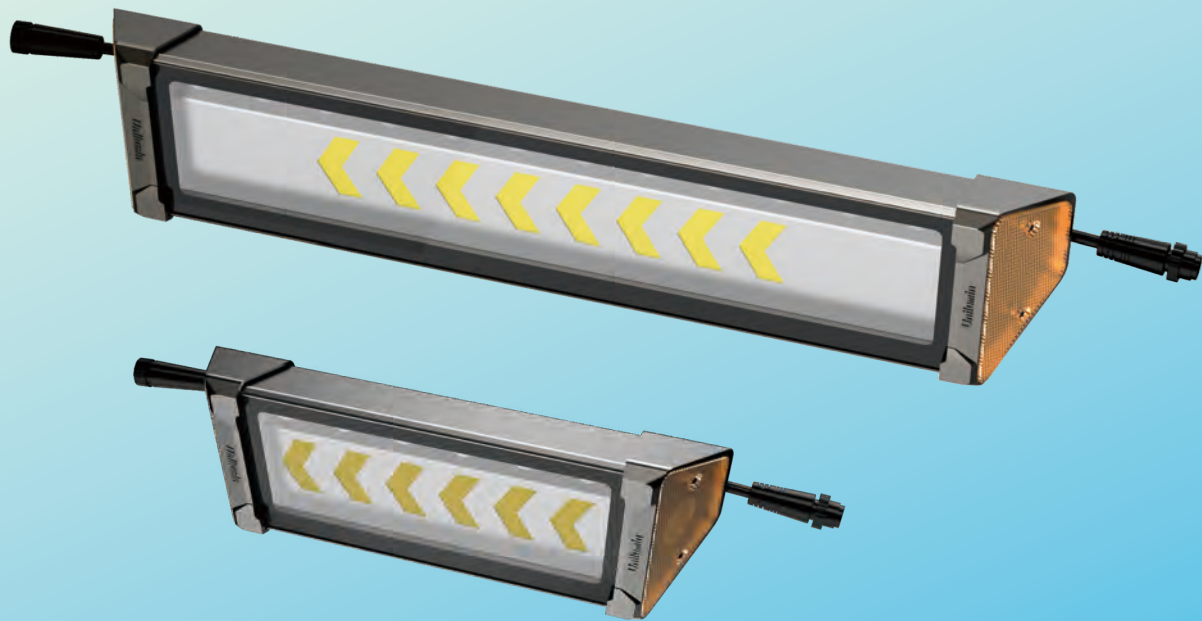
产品参数

额定功率 (W)	4W	6W	8W	12W	16W	24W
整灯光效 (lm/W)	70lm/W@4000K tq=25°C					
额定光通量 (±7%)	280lm	420lm	560lm	840lm	1120lm	1680lm
输入电压	DC24V					
功率因数 (PF)	0.90					
相关色温(±300)	3000K/4000K/5000K					
显色指数(CRI)	>70Ra					
整灯寿命	50,000 Hrs					
材质	挤出铝+压铸铝+钢化玻璃+镀锌板+聚碳酸酯					
防护等级	IP66					
工作温度	- 40 °C ~ 50°C					
L70	>72000 Hrs @Ta25°					
安装方式	嵌入式安装					

中极星
低位照明系列

产品介绍

- ◎稳定可靠：IP66全结构防水，IK08钢化玻璃罩，易清洁；
- ◎安全舒适：无眩光，见光不见灯，驾驶光环境更安全，更舒适；
- ◎高效节能：特殊设计提升光利用率，节能提升40%；
- ◎照明均匀：特制配光设计，照明效果可以匹敌常规路灯效果；
- ◎装饰性强：灯具可搭载景观点光源，提升照明的装饰效果；
- ◎高抗盐雾：全系通过300H盐雾测试。



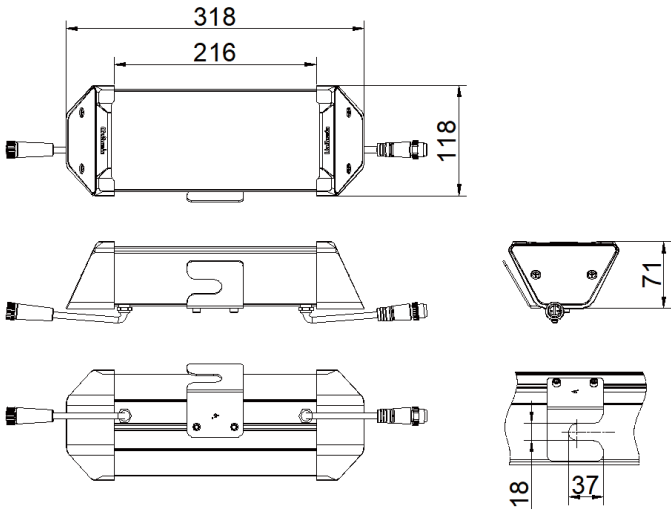
产品参数

产品型号	UNI-STD1-1-006	UNI-STD1-1-012	UNI-STD1-1-024
输入电压/频率	DC24V		
额定功率	6W	12W	24W
整灯光效	110lm(高光效版: 125LM/W) @4000K tq=25°C Ra70		
额定光通量 (±7%)	660 lm (高光效版: 750 lm)	1200 lm (高光效版: 1500 lm)	2400 lm
相关色温(±300)	3000K/4000K/5000K/5700K		
色容差	≥5 SDCM		
显色指数	>70		
材质	铝合金+钢化玻璃		
工作温度	- 40C~50C		
工作湿度	10%~90%RH		
贮藏温度	-40°C~65°C		
整灯寿命	50,000 Hrs		
防护等级	IP66		
安装场景	波纹护栏/立柱/水泥墩/方形护栏		
选装功能	方向导引, 雾灯		

南极星

产品介绍

- ◎采用散热性超高的优质铝合金，散热性能好；
- ◎采用超白钢化玻璃出光面、光效高；
- ◎结构和透镜双重防眩设计；
- ◎兼容道路照明、方向引导、道路轮廓、雾天诱导等多种照明方式于一身；
- ◎支持多种安装方式，兼容波形护栏、水泥护栏，方钢护栏等多种应用场景。



多功能智慧杆



产品参数

软件系统:	UniSmart多功能杆管理平台	无线WIFI:	定向/全向
标准高度:	3-6M、8-12m	充电桩:	交流充电
主要材质:	钢材、铝材	传感器:	风速/风向/环境监测
杆体结构:	一体式内滑槽	一键求助:	应急呼叫对讲
主灯功率:	30-120W、100-300W	防护等级:	≥IP65
显示屏间距:	3.9、4.8、5.9	按需加载:	满足
5G基站:	预留	颜色:	可定制

UniSmart多功能杆管理平台



平台多层架构



杆型分类



A类杆



B类杆



E类杆



F类杆



C类杆



D类杆

A类杆：主要搭载机动车信号灯

B类杆：主要搭载视频监控

C类杆：主要搭载分道指示牌

D类杆：主要搭载大中型路标志牌

E类杆：主要搭载小型路标志牌

F类杆：主要搭载显示屏音响等

备注：以上杆型均可根据需要搭载其他设备



芳浓

玉梭

睿兴

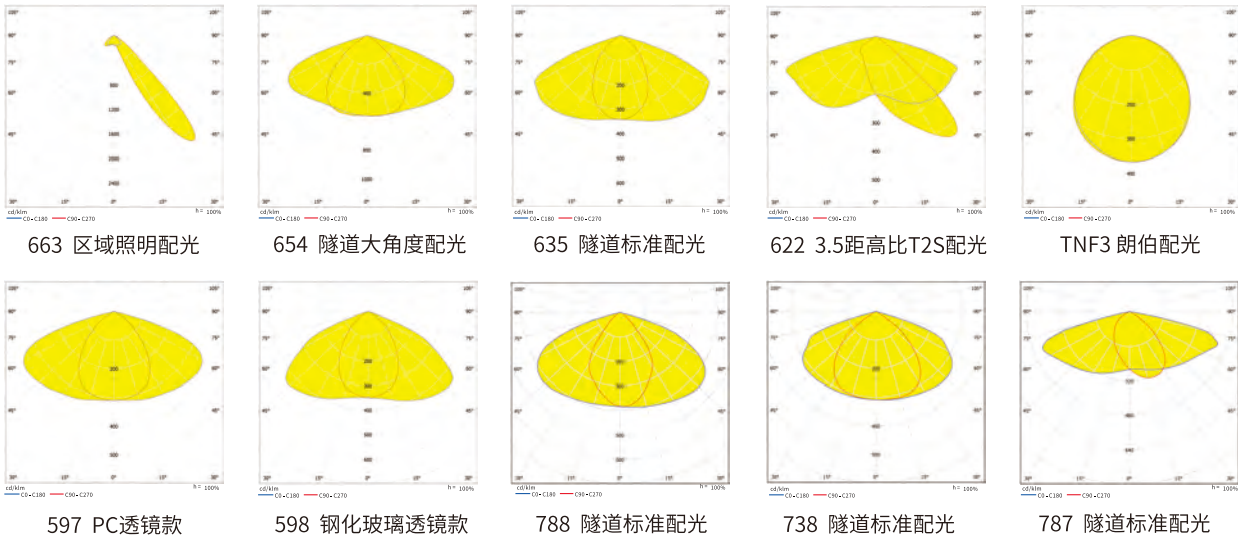
栈航

惠德

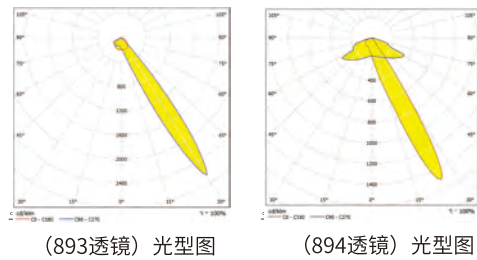
承檐

产品配光图

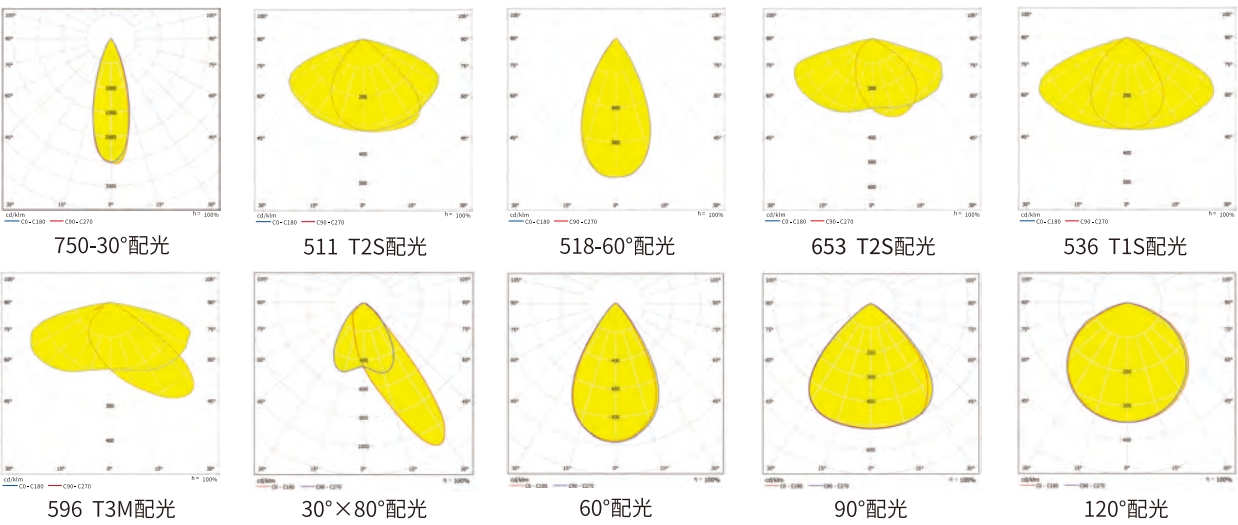
隧道灯



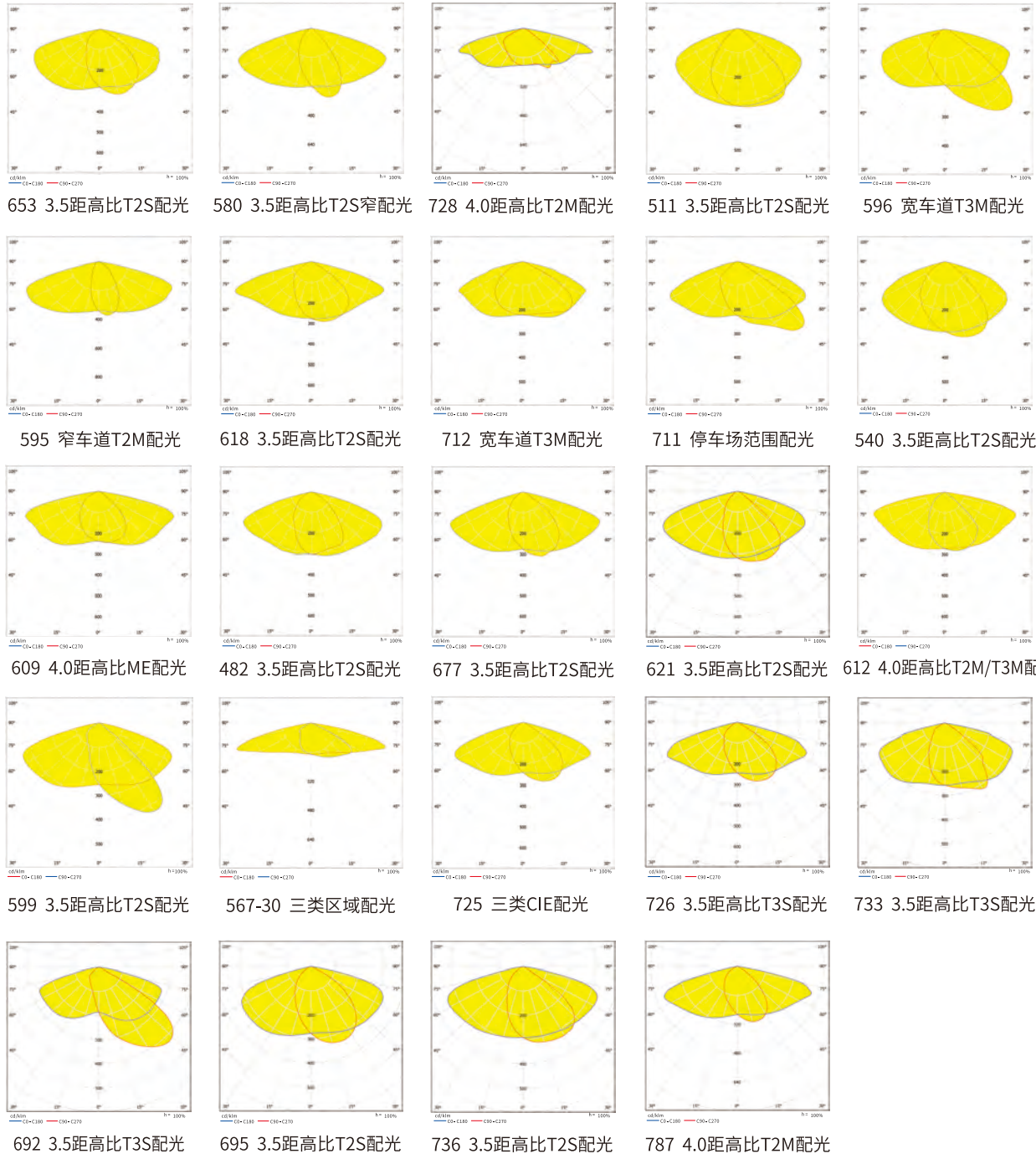
护栏灯



投光灯



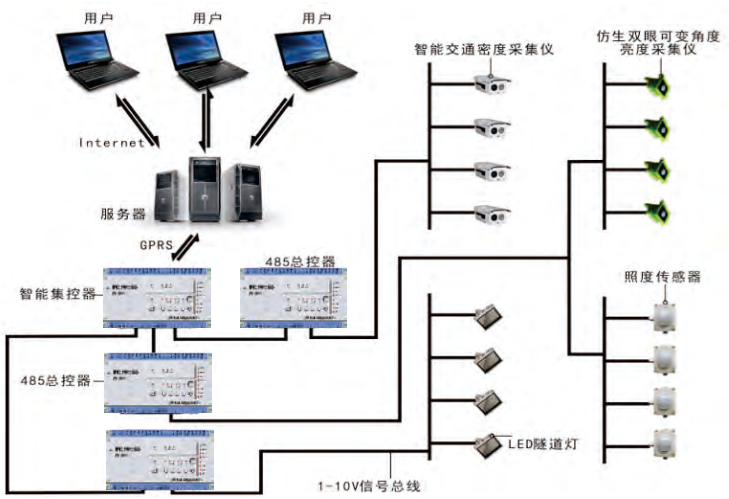
路灯



控制系统

隧道RS-485回路调光系统方案

RS-485又 名 TIA-485-A, ANSI/TIA/EIA-485 或TIA/EIA-485。是一个定义平衡数字多点系统中的驱动器和接收器的电气特性的标准，该标准由电信行业协会和电子工业联盟定义。使用该标准的数字通信网络能在远距离条件下以及电子噪声大的环境下有效传输信号。



新应用趋势——多色温控制

随着科学技术的进步和生活品质的提高，人们对LED照明的控制水平要求越来越高。在实现自由调节亮度的二次节能的同时，为了营造出不同的气氛，人们希望能够实现色温调节，个性化设置灯光环境。尤其是在公共照明上，需要应用到更加周全的功能——能随调节色温的隧道灯具。



隧道照明智能照明控制箱

智能照明控制柜

智能照明主控器



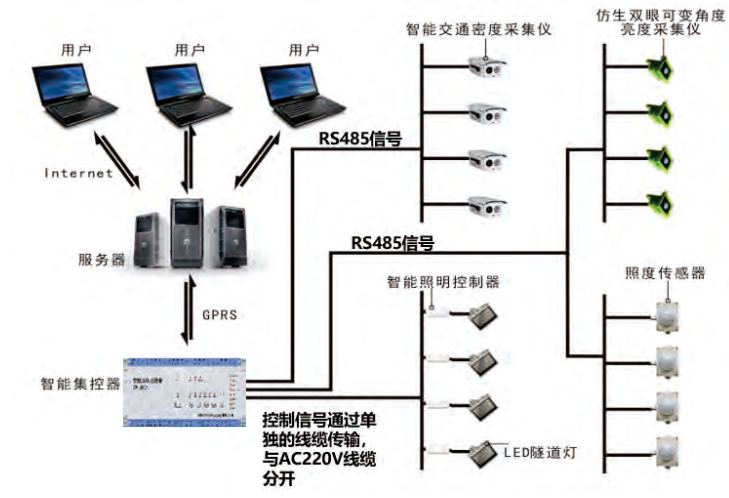
智能照明管理终端

智能照明总控器



隧道RS-485单灯调光系统方案

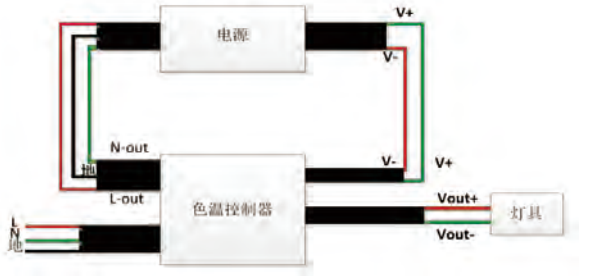
隧道RS-485单灯调光方案，每个灯具都带有一个单灯控制器。



多色温单电源控制方案

多色温单电源控制方案是目前行业内领先的控制方案，能实现双电源控制方案的功能，大幅简化系统，提升可靠性。

- 实现功能：
- 1、灯具自动调光、开关功能
 - 2、灯具色温值自动调整、手动调整功能
 - 3、故障采集、上报功能
 - 4、实时时钟、时间自动校正
 - 5、具有电参数监测功能



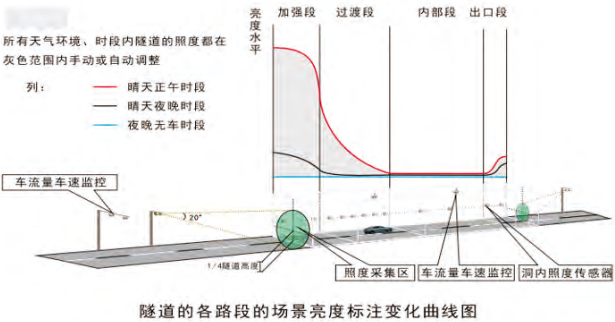
控制系统

多种控制模式

· 手动模式
管理人员可根据当时的天气、车流量等信息一键下发洞内各段调光指令，实现调光。一旦发生灾情，管理人员可下发一键调光100%指令，让所有灯具全功率运行。

· 场景模式
通过光照度、车速和车流量设定隧道中各段的调光值，实现隧道内的无极调光。灯控器一旦发生故障，会自动将灯具调光到100%，以保证对隧道内的照明需求。

· 自动模式（分时控制）
当进入夜晚（19:00-6:00）时，洞外的光照度几乎不变，根据车流量可分为上半夜和下半夜时间段，分别控制洞内各段亮度值。



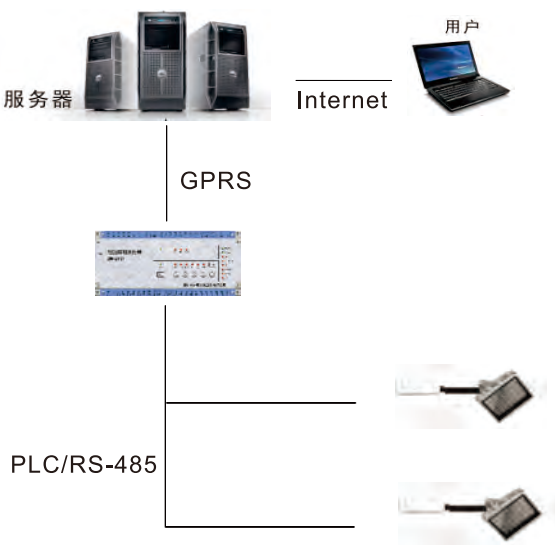
RS-485单灯/PLC系统功能

- 1、可读取单灯电压、电流、功率、功率因数
- 2、节能分析
- 3、故障报警，短信提醒
- 4、根据交通密度调节灯照度
- 5、根据隧道外环境调节灯照度
- 6、隧道内照度监控
- 7、手动场景模式，如阴天、雨天、雪天、节假日等场景
- 8、允许用户自定义场景模式
- 9、系统自动运行，根据外部，内部一系列传感设备自动进行节能管理
- 10、自动统计每日、每月、每年的节能情况并生成报告，以及分析能耗最大点
- 11、根据隧道外不同情况及交通密度自动调过度段长度，达到最佳节能效果

灯具多种控制模式

- 单灯/群组定时开关调光
- 阴天、多云等场景自由设置
- 灯具间自由分组控制
- 单灯/群组手动开关
- 单灯/群组特殊开关

监控方式多样



实时了解单个灯具运行状态：管理人员可以通过远程、实时、预设等模式控制任何一盏灯（包括开启、关闭、调光）及灯具状态查询（包括功率、电压、电流、功率因数）。

实时了解回路的运行状态：管理人员可以控制各段中任何回路的闭合/断开及回路状态查询等多种功能。

实时了解隧道的运行状态：管理人员可以控制整条隧道的闭合/断开及状态查询等多种功能。

多种灯具故障报警功能

无需人工实时巡检，减低维护成本

- 灯具故障
- 温度过高警告
- 超负荷报警
- 功率过低报警
- 电压过高报警
- 电压过低报警

故障反馈：灯具在使用过程中出现故障，集中器可以将灯具故障通过上位机上报给管理员用户，并且可以提供灯具故障的原因，灯具在隧道内的具体地址等多种信息。

防盗

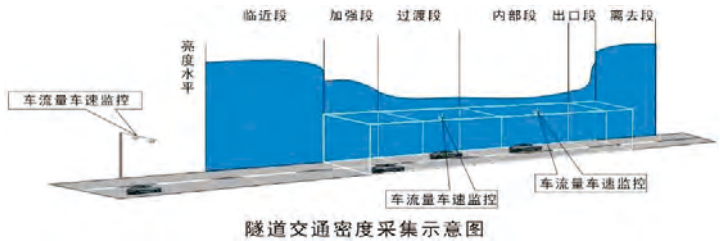
可增加箱门、线路防盗功能

- 1.线路防盗（针对于盗窃电线行为，系统自动报警）
- 2.箱门非法打开（针对电箱门非法打开，报警并记录打开日志）
- 3.盗窃灯具（可选配针对灯具丢失系统报警）

交通流量监测系统

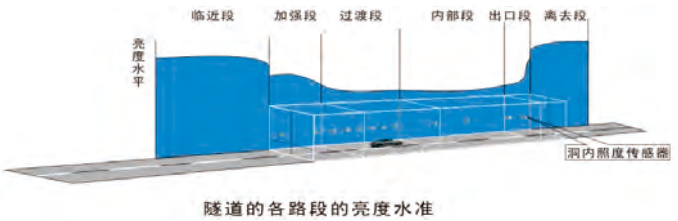
交通流量监测系统（智能交通密度采集仪）满足国家标准，识别率达到97%，隧道内安装间距0.5 K M，可根据车流量以及车速等变量，通过算法自动调整隧道中各区段的亮度值：

- 1、隧道内无车辆，隧道内的各区段亮度自动降到最低照明水平
- 2、系统根据交通密度以及L20自动调整各区段亮度



照度传感器

对于隧道内亮度的监测，常常因为车灯对于传感器采集隧道内亮度的影响，造成数据采集的不准确，从而影响数据采集的结果。我司采用照度传感器容错算法，能自动过滤车灯的影响。控制系统采用闭环设计，实时监测隧道内各段的亮度，对于过度照度或照度不足进行微调。从而达到节能以及改善隧道内光照舒适性。



电控一体化驱动电源

产品特点：

- ◎输入电压：90~305Vac；
- ◎隔离恒流设计；
- ◎调光控制；RS485通讯；
- ◎输出电流可通过软件控制；
- ◎支持双色温控制，实现色温调节及调光；
- ◎输出与调光信号隔离,调光可关断；
- ◎防雷等级：差模4KV，共模6KV；
- ◎保护：输出过压保护,过温保护，输入过压保护；
- ◎IP67防护等级；
- ◎5年质保。

产品描述：

UI-60W RC是60W恒流LED驱动电源，输入电压范围90-305Vac，支持调光及调色温可选，具有高功率因素与低THD，具有防雷保护、输出过压保护，过温保护，保证了产品高可靠性。该系列产品结构紧凑，专为隧道灯设计。



按需照明(ODL)

假设没有人类，也就不需要照明的存在！在传统照明节能原理的基础上，提出按需照明理论。光随车行，无车降低功率。在基于传统照明控制基础上保持车辆前后各一个停车视距的照明范围车流量较小时，优势明显。



车来灯亮

车走灯暗



UI-060S052-RC



UI-150S056-RC



UI-240S056-RC



雷达型调光控制器



网关型调光控制器

产品特点：

- ◎通过无线Lora通信技术，实现主控器和分控器进行数据交换，传输距离远，功耗低；
- ◎采用自组网技术，实现自路由组网；
- ◎全天候工作，不受天气、光线、温度等环境影响；
- ◎最远探测距离 100 米，最多可对 64 个目标进行探测；来向及去向检测同时支持；
- ◎产品功耗小，尺寸与结构设计适于安装；
- ◎支持正向安装、侧向安装，安装方便，调试简易；
- ◎1路0-10V/或0-5V可设置的调光接口。

直流供电柜

高效、可靠、智能的直流电源解决方案

产品特点：

- ◎直流400/750V集中供电，高效运维；
- ◎双重安全保障；
- ◎智能调光，节能显著；
- ◎稳定抗扰，精准调光；
- ◎远程监控，便捷管理；
- ◎线缆优化，成本节约。

产品描述：

- 模块化设计，分路独立，支持多进多出；
- 集中AC-DC供电，灯具侧简化维护；
- 热插拔整流模块确保连续供电，悬浮直流输出安全，智能绝缘监测与漏电防护；
- 无相位限制无频闪，可适合隧道双端供电，构建高效安全照明系统。



单灯控制器

UniCTL-LC302C单灯控制器是一款针对路灯智能控制的核心产品，采用4G cat1通讯制式，通过智慧杆综合管理平台进行智能管控，极大提升路灯管理效率，满足节能要求。



规格参数：

输入电压：AC100V-270V

通讯制式：4G cat1 全网通

最大负载：600W

控制调光：1路，默认0-10V，可选PWM

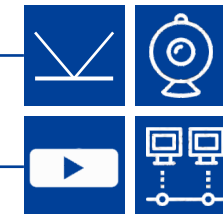
产品尺寸：120*57*38mm

防护等级：IP67

质量认证：CQC

产品特点：

采用内置天线设计，安装快捷



支持运行状态监控与数据采集

支持灯具内置安装，美观度高

支持平台自动策略和离线策略

产品架构：

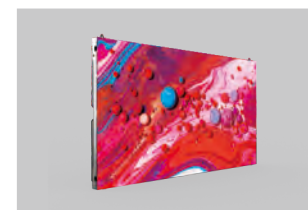


应用场景： 市政道路路灯控制、园区路灯控制、景区照明控制

小间距显示屏



Umicro系列



Umini W系列





表面防护性高

◎3H表面硬度防护Ik10防碰撞防护



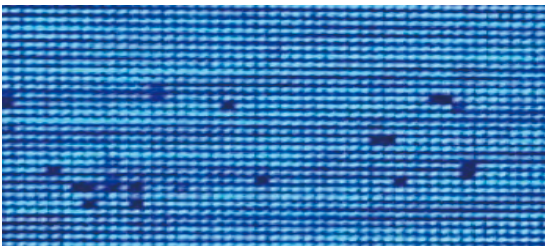
高对比度

◎超黑底色，对比度达15000:1



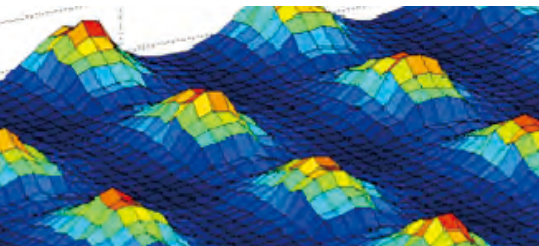
低失效率

◎和传统表贴技术对比，失效率降低一个数量级



高柔和度

◎面光源显示，观看视角大，出光均匀



Umicro系列
COB全倒装、EBL+、超冷屏技术

产品参数

产品型号	Umicro		
间距（mm）	0.4	0.6	0.7
分辨率（pixels）	1280X720	960X540	768X432
材质	压铸铝		
亮度（cd/m²）	600	600-1000	600-1200
观看视角（°）	0~180		
重量（kg/箱）	6		
最大对比度（nit）	N/A	30000:1	
标准对比度（nit）	6000:1	15000:1	
认证	UL/FCC/IC/CE/CB/RoHS2.0/EAC/CCC/CQC/Low Blue Light/Class B		



Umini W系列

高度集成全倒装 灵动美学超轻薄

漆黑墨色，如夜空般深邃

◎EBL (Enhance black level)多层光学处理技术对比度可高达10000:1，呈现极致纯粹黑，且观看无反光，触摸无痕迹。



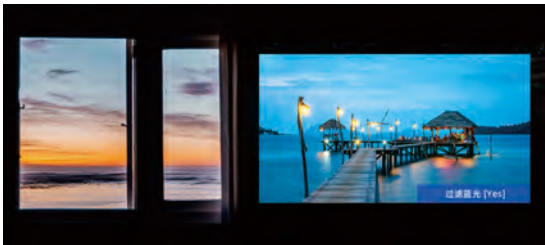
HDR高动态显示

◎支持HDR高动态图像显示*，让亮的地方更亮，暗的地方更暗，增强明暗对比度，达到更惊艳的视觉显示。



低蓝光护眼模式

◎TUV低蓝光认证，有效减少蓝光危害，健康护眼有效降低长时间使用屏体带来的健康危害。



超节能，低能耗

◎采用RGB全倒装，5面发光，光源利用率高，相同亮度功耗更低；采用共阴设计，R\G\B发光芯片使用不同电压驱动，减少能耗。



产品参数

系列	Umini W系列			
型号	Umini W0.9	Umini W1.2	Umini W1.5	Umini W1.8
间距	P0.93	P1.25	P1.56	P1.8
模组分辨率	160*180	120*135	96*108	80*90
箱体分辨率	640*360	480*270	384*216	320*180
电路设计	共阴	共阴	共阴	共阴
箱体尺寸	600*337.5*29.8mm			
模组尺寸	150*168.75mm			
亮度	≥600nits			
对比度	≥10000:1			
刷新率	3840HZ			
观看角度	0~180°			
备份	支持电源、信号备份			



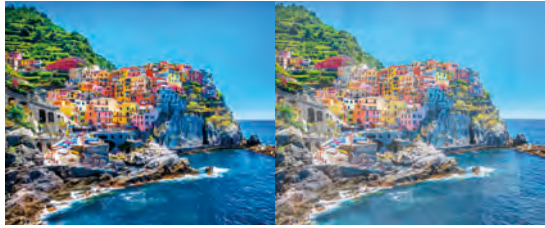
高对比度

◎EBL+（Enhance black level+）多层光学处理技术对比度可高达10000:1*，呈现极致纯粹黑且观看不反光，触摸无痕迹。



高一致性

◎EDL(Enhance Drive Level)驱动技术全面解决LED行业均匀性难题，保证屏体低灰高一致性、高刷新的同时，实现低功耗、低温升。



HDR显示

◎HDR显示，全方位提升图画的明暗对比度，展示更多明亮与黑暗的细节，保持广告画面原有的质感；同时，4800Hz的超高刷新，保证显示清晰无拖影，舒适的广告体验。



高色域覆盖

◎USH2.5-COB像素点密度高达160000dots/m²，无颗粒感的广告体验；优秀的色彩还原度，满足≥65% BT.2020色域覆盖率；高达10000:1的对比度对比度，展示更丰富的色彩层次。



产品参数

产品系列	USH-COB
间距	P2.5
封装方式	COB
模组尺寸	250*250mm
箱体尺寸	500*500*80mm
箱体重量	10.5kg/箱
箱体材质	压铸铝
防护等级	IP69K
维护方式	前后维护
亮度	650~800 cd/m ²
可视角度	0~160°
刷新率	3840Hz
对比度	10000:1
最大功耗	180w/m ²
平均功耗	60w/m ²

轨行区
USH2.5-COB系列
高清小间距COB产品

行业可视化解决方案

行业可视化解决方案是依托于互联网、云计算、大数据、高分可视化等技术，将大型数据集中的数据以图形图像形式表示，并利用数据分析和开发工具发现其中未知信息的处理过程。

公司相继开发出公安可视化、人防可视化、120急救可视化、高速公路可视化等超高分可视化整体解决方案，并全面应用于公安、交警、经侦、司法、应急、120、人防、交通、电力、广电、智慧城市等各个应用领域。



公共安全
解决方案



安防监控
解决方案



智慧城市
解决方案



广电演播
解决方案



智慧能源
解决方案



紧急救援
解决方案



人防应急
解决方案



智慧民生
解决方案



智慧金融
解决方案



公共安全

福建省公安厅指挥中心大数据可视化平台

该项目采用洲明科技P1.2小间距LED显示屏产品，同时采用洲明科技的公安大数据可视化指挥平台软件，实现公安指挥中心情报数据可视化业务场景，满足公安指挥中心可视化辅助决策，展示汇报等工作场景需要。



紧急救援

银川市紧急救援中心可视化指挥平台

银川市120紧急救援中心统一汇聚各地市120报警信息，救援车辆调度信息，救援分站医院、救援专家、医师、救护床位资源信息，统一调配救援资源，在突发救援情况下，为患者提供及时快速的救援服务。



交通指挥

深圳市交委高速交通指挥中心超高分可视化平台

该项目以指挥技术和信息技术为主导，充分运用小间距LED显示技术、高清显控技术、现代通信技术、可视化技术，在理解指挥控制中心需求，及运营决策者需要的基础上，配置国际最先进技术的大屏幕显示和控制系统，对接高速公路运营监控中心系统交通集成运营管理平台、收费站、视频监控等系统，打造面向高速公路运营管理行业的超高分可视化应用平台。



人防应急

常州市武进区人防指挥中心超高分可视化指挥平台

本项目采用洲明科技LED小间距产品，以及高分可视化应急指挥平台软件，用于人防工程、人防资源设施、人防力量的可视化展示及远程视频会议，满足人防工程“战时防空、急时应急、平时服务”可视化指挥的技术需求。



智慧城市

河源江东新区智慧城市指挥中心超高分可视化平台

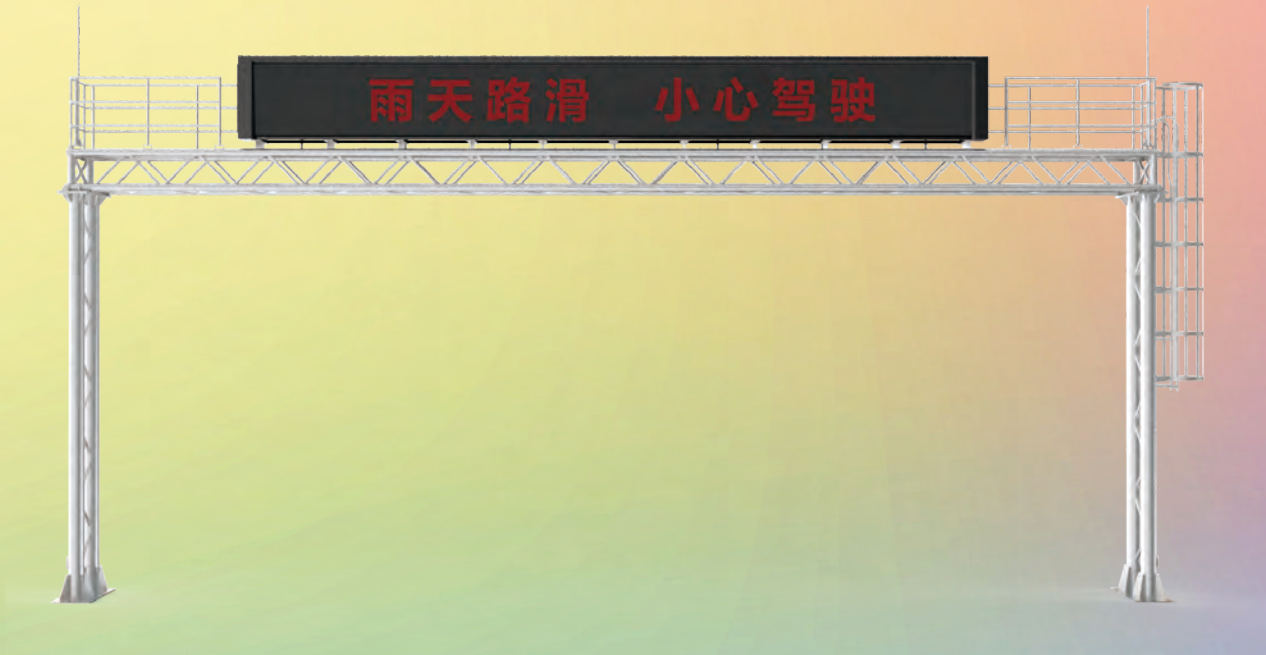
本项目结合大数据采集和数据分析技术、超高分5G地图、数据可视化、一体化集成显控技术，在理解河源江东新区智慧城市指挥中心的基础上，配置国际最先进技术的大屏幕显示和控制系统，全力打造“运行监测、联动指挥、决策支持、展示汇报”智慧型的可视化指挥平台。



民生能源

国家电网山东省电力公司信息通信智能管控中心超高分可视化平台

本项目建设具备信息通信运行监控、信息调度指挥、指标管控的大屏幕显示系统，实现全业务支撑服务，支持“全流程、全环节”管控，围绕用户需求、响应用户需求、满足用户需求的信息通信“一站式服务”机制。



情报板系列

产品介绍

- ◎情报板全系列产品满足新国标《高速公路LED可变信息标志》（GB/T 23828-2023）；
- ◎洲明“光显平台+交通信发系统”满足监控中心、高速公路、服务区所有设备联网控制；支持监控中心控制平台定制化开发；
- ◎洲明“安全播控解决方案”从设备端、传输端、播控端系统解决交通信息播控安全隐患；
- ◎采用灌胶防护技术模块化结构，防护等级高，产品更耐用，更可靠；
- ◎采用并机均流、节能高效电源，支持电源备份，进一步提高可靠性；
- ◎智能控制系统，支持实时故障监测，监控中心能随时掌握情报板运行实况，确保道路交通安全。

门架式情报板

产品参数

点间距	20mm	25mm	31.25mm
像素密度	2500点/m ²	1600点/m ²	1024点/m ²
像素配比（可定制）	2R1G1B/2R1G	3R2G1B/2R1G1B	4R2G1B/3R2G1B
模组尺寸	320mm×160mm	200mm×200mm	250mm×250mm
单元箱分辨率（可定制）	48×48点	40×40点	32×32点
显示尺寸（可定制）	9.6m×0.96m	12m×1.2m	10m×1m
视角	≥30°		
显示亮度	全彩色≥12400cd/m ² 双基色≥8000cd/m ²		
通信接口	RS232/RS485/RJ45		
驱动方式	恒流静态		
调光方式	自动/手动32级		
防护等级	IP65		
供电方式	AC380V / AC220V		
外壳与机箱	冷轧钢板，表面喷涂处理，具有很强的密封性能和防锈防腐性能		



悬臂式情报板



产品参数

点间距	20mm	25mm	31.25mm	33.33mm
像素密度	2500点/m²	1600点/m²	1024点/m²	900点/m²
像素配比（可定制）	2R1G1B/2R1G	3R2G1B/2R1G1B	4R2G1B/3R2G1B	4R2G1B/3R2G1B
模组尺寸	320mm×160mm	200mm×200mm	250mm×250mm	267mm×133mm
单元箱分辨率（可定制）	48×48点	40×40点	32×32点	32×48点
显示尺寸（可定制）	3.2m×1.92m	3.2m×1.6m	3m×1.5m	3.2m×1.6m
视角	≥30°			
显示亮度	全彩色≥12400cd/m² 双基色≥8000cd/m²			
通信接口	RS232/RS485/RJ45			
驱动方式	恒流静态			
调光方式	自动/手动32级			
防护等级	IP65			
供电方式	AC380V / AC220V			
外壳与机箱	冷轧钢板，表面喷涂处理，具有很强的密封性能和防锈防腐性能			

立柱式情报板

产品参数

点间距	31.25mm	33.33mm
像素密度	1024点/m²	900点/m²
像素配比（可定制）	3R2G1B/3R2G	4R2G1B/4R2G
模组尺寸	250mm×250mm	267mm×133mm
显示尺寸（可定制）	1.5m×1.5m	1.6m×1.6m
视角	≥30°	
显示亮度	全彩色≥12400cd/m² 双基色≥8000cd/m²	
通信接口	RS232/RS485/RJ45	
驱动方式	恒流静态	
调光方式	自动/手动32级	
防护等级	IP65	
供电方式	AC220V	
外壳与机箱	冷轧钢板，表面喷涂处理，具有很强的密封性能和防锈防腐性能	



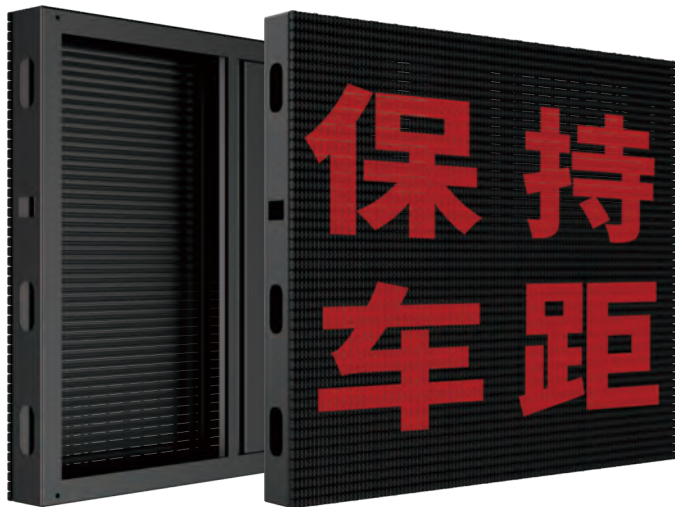
服务区信息屏

产品参数

型号	USDIII10			USDIII16		
点间距	10mm			16mm		
亮度（nits）	8000	10000	13000	8000	10000	13000
重量（kg/panel）	23			23		
箱体尺寸（mm）	W800*H900*D101			W800*H900*D101		
维护方式	前维护/后维护/前后维护			前维护/后维护/前后维护		
对比度	9000:1	12000:1	15000:1	9000:1	12000:1	15000:1
防护等级	IP65/IP65/IP54/IP65			IP65/IP65/IP54/IP65		
可视角度	120°/50°			120°/50°		
最大功耗（W/ m²）	300	330	400	300	330	400
平均功耗（W/ m²）	100	110	133	100	110	133



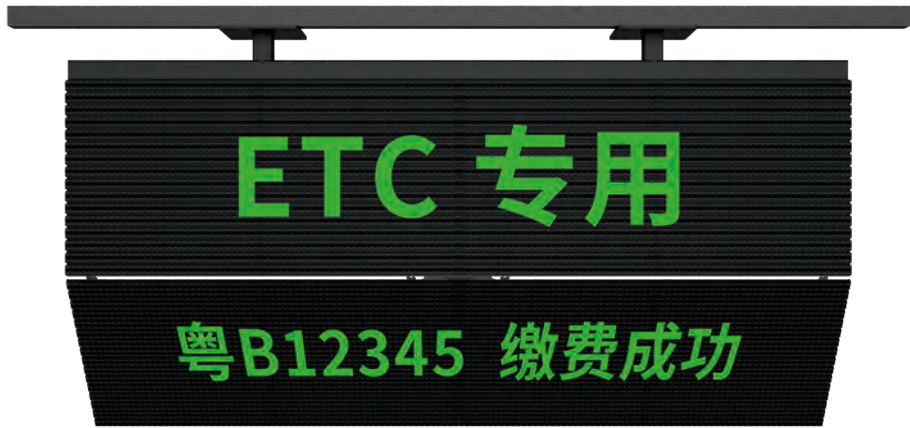
轻量化情报板



产品参数

点间距	P10	P15.625
像素密度	10000点/m ²	4096点/m ²
像素配比（可定制）	1R1G1B	1R1G1B
模组尺寸	1120mm×100mm	1000mm×125mm
单元箱分辨率（可定制）	112×100点	64×64点
显示尺寸（可定制）	11.2m×1.0m	10m×1.0m
视角	≥30°	
显示亮度	全彩色≥12400cd/m ² 双基色≥8000cd/m ²	
通信接口	RS232/RS485/RJ45	
屏体重量	≤25kg/m ²	
结构形式	透风不透光	
维护方式	后维护	
调光方式	自动/手动32级	
防护等级	IP65	
供电方式	AC 220V	
箱体材质	铝型材	

ETC车道显示屏

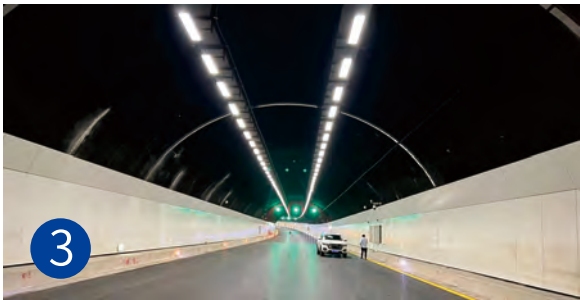
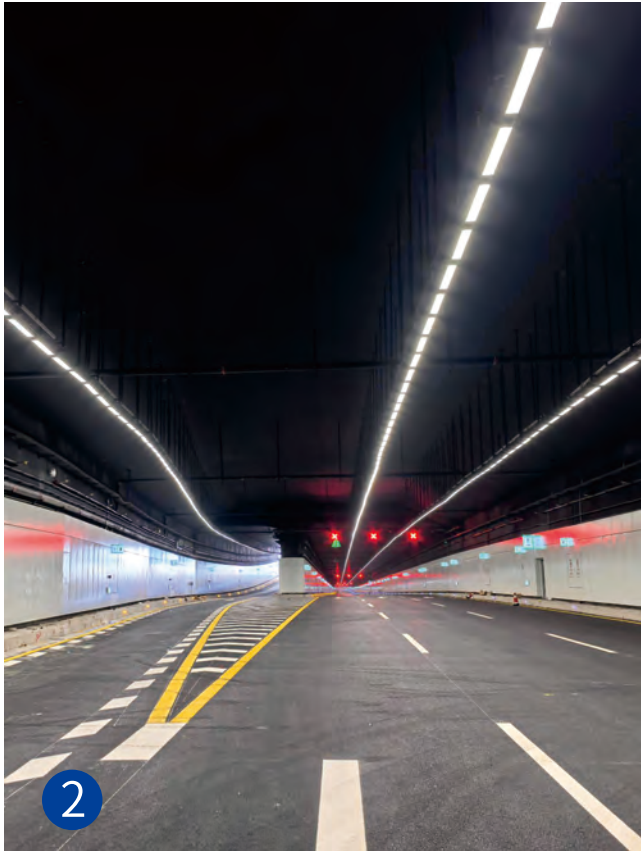


产品参数

点间距	P10	P15.625
像素密度	10000点/m ²	4096点/m ²
像素配比（可定制）	1R1G1B	1R1G1B
模组尺寸	1120mm×100mm	1000mm×125mm
单元箱分辨率（可定制）	112×100点	64×64点
显示尺寸（可定制）	2.24m×1.0m	2.0m×1.0m
视角	≥60°	
显示亮度	全彩色≥12400cd/m ² 双基色≥8000cd/m ²	
通信接口	RS232/RS485/RJ45	
屏体重量	≤25kg/m ²	
结构形式	透风不透光，折面屏	
维护方式	后维护	
调光方式	自动/手动32级	
防护等级	IP65	
供电方式	AC 220V	
箱体材质	铝型材	

高速公路照明案例





- ① 深中通道侧接线项目
- ② 深圳妈湾海底隧道项目
- ③ 深圳东部过境高速项目
- ④ 莞番高速隧道项目
- ⑤ 深圳桂庙路改造工程隧道项目



- ① 广东大潮高速项目
- ② 广东华陆隧道项目
- ③ 广东惠清高速项目
- ④ 广东龙怀高速项目

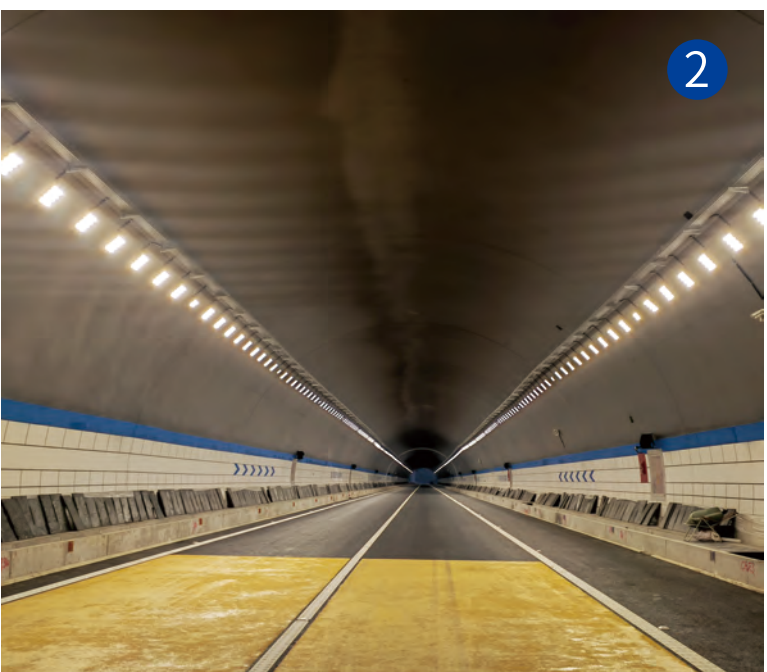




① 广西荔玉高速项目
② 广西梧柳高速项目

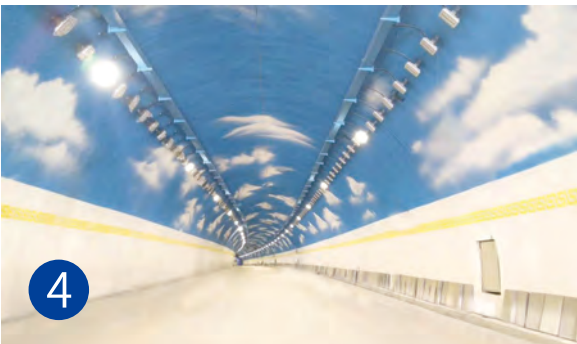


① 广西天巴高速项目
② 广西巴田高速项目





- ① 河北承平高速项目
- ② 四川巴陕高速二期项目
- ③ 四川沿江高速项目
- ④ 西藏米拉山隧道项目
- ⑤ 重庆照母山群星隧道项目



- ① 重庆九永高速缙云山隧道项目
- ② 重庆云雾山隧道项目
- ③ 贵州贵阳机场路图云关隧道项目





① 贵州中坝隧道项目
② 贵州海马冲隧道项目
③ 贵州黔春隧道项目

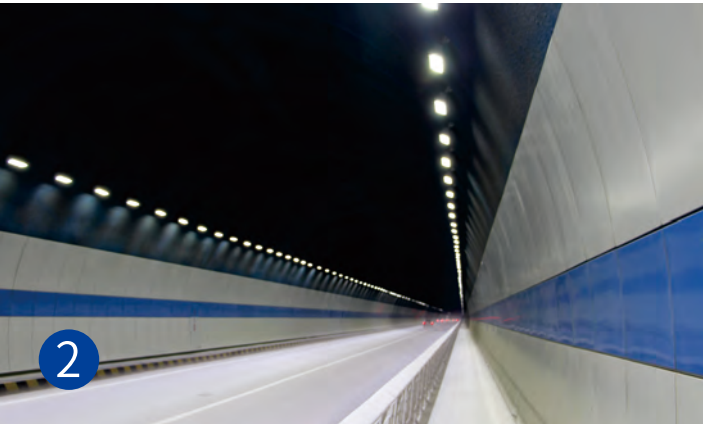


① 湖南龙琅高速项目
② 云南西双版纳高速项目
③ 云南宜毕高速项目

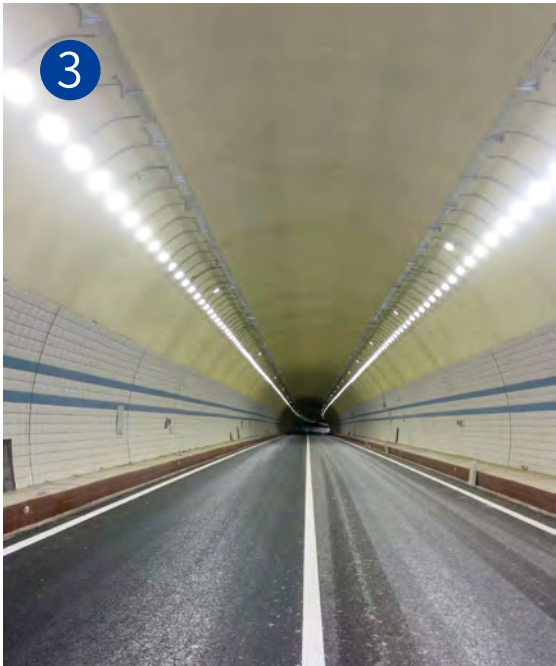




① 安徽交控集团隧道项目
② 山东嵩山隧道项目
③ 福建高速隧道项目



① 浙江288苍南国道项目
② 江苏南通江海路项目
③ 海南琼乐高速项目
④ 海南环岛高速项目



智慧灯杆系列案例



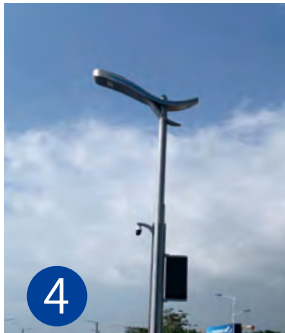
- ① 广东深圳前海自贸区智慧杆项目
- ② 广东深圳龙岗区智慧杆项目
- ③ 广东深圳深盐路景观提升项目

- ④ 广东深圳国际会展中心智慧杆项目
- ⑤ 广东深圳坪山区政府智慧杆项目





- ① 广东深圳黄木岗智慧杆项目
- ② 广东华为基地智慧杆项目
- ③ 山西临汾智慧杆项目
- ④ 海南三亚 智慧杆项目
- ⑤ 福建厦门智慧杆项目
- ⑥ 福建南平智慧杆项目



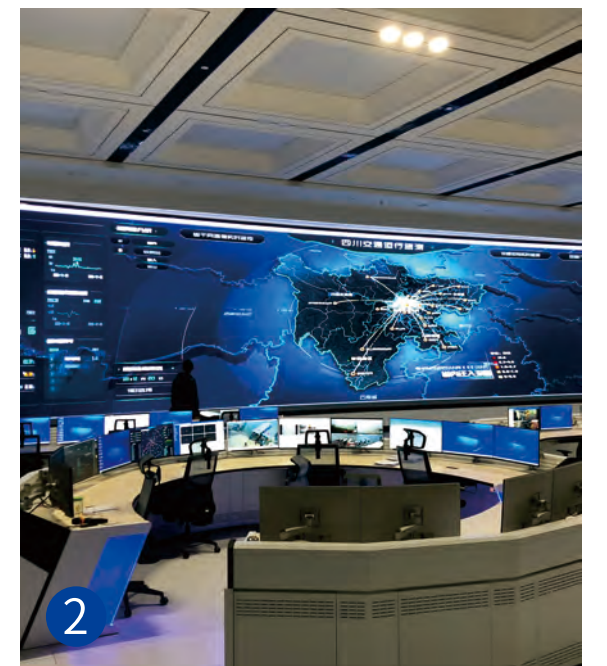
- ① 宁夏银川市智慧杆项目
- ② 广西钦州智慧杆项目
- ③ 江苏苏州张家港凤凰镇智慧杆项目



显示屏系列案例



- ① 浙江指挥交通综合指挥平台
- ② 四川省高速公路监控中心
- ③ 宁波高速

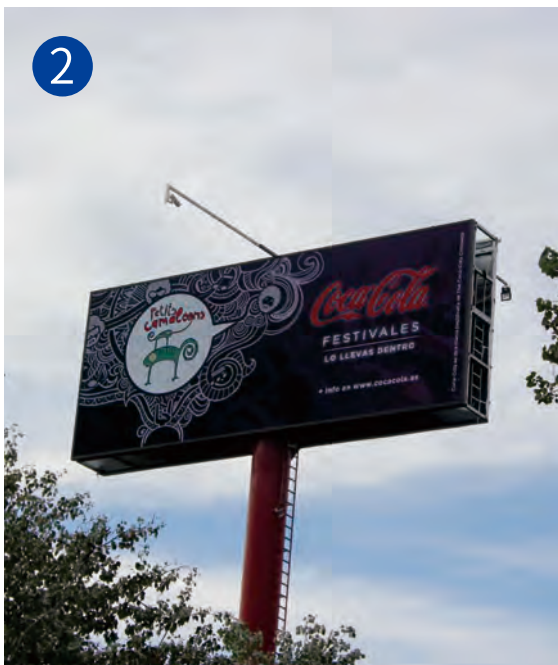




- ① 潮汕环线高速公路
- ② 深圳塘朗山隧道

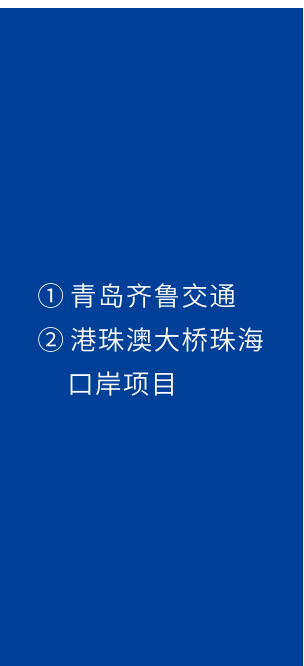


- ① 苏州轨道5号线
- ② 西班牙高速公路屏
- ③ 杭甬高速柯桥收费站





- ① G8515线荣昌至泸州段（四川境）高速公路
- ② 北京大兴国际机场高速公路
- ③ 晋江市世中运交通管理综合指挥中心



- ① 青岛齐鲁交通
- ② 港珠澳大桥珠海口岸项目





- ① 云南腊满高速情报板项目
- ② 杏林高速收费站出入口项目



- ① 甘肃高速公路项目
- ② 甘肃高速公路管理局项目





- ① 桃花峪高速百站项目
- ② 潮汕环线高速公路项目
- ③ 贵阳环城高速应急指挥中心项目



- ① 景婺黄高速管理中心项目
- ② 深圳市交委总值班室项目
- ③ 湖南高速公路集团有限公司会议室项目



洲明交通行业及海外照明案例

国内高速公路照明案例

广东深中通道侧接线项目	贵州秀印高速项目	新疆乌奎高速项目
广东深圳妈湾海底隧道项目	贵州贵黄高速项目	内蒙草乌高速项目
广东深圳盐排高速项目	浙江288苍南国道项目	内蒙古北疆高速项目
广东深圳东部过境高速项目	浙江临金高速项目	南京应天长江隧道项目
广东莞番高速项目	浙江湖杭高速项目	江苏宁马高速项目
广东云茂高速项目	浙江黄衢南高速项目	吉林白山高速项目
广东大潮高速项目	浙江杭金衢高速项目	河北承平高速项目
广东惠清高速项目	重庆九永高速项目	
广东虎门大桥照明项目	重庆照母山隧道项目	
广东龙怀高速项目	西藏那拉高速项目	
四川乐西高速项目	西藏米拉山隧道项目	
四川泸石高速项目	西藏矮拉山隧道项目	
四川泸古金高速项目	西藏泽当至贡嘎机场隧道项目	
四川德会高速项目	西藏国道214线昌都至加卡段高速项目	
四川G4216宁攀段高速项目	安徽黄塔桃高速项目	
四川广甘高速项目	安徽六安北隧道项目	
四川雅康高速项目	湖南邵怀高速项目	
四川米仓山隧道项目	湖南吉怀高速项目	
四川川九高速项目	湖南龙琅高速项目	
广西乐望高速项目	福建高速隧道灯集采项目	
广西上防高速项目	福建福州华林隧道	
广西灌平高速项目	福建厦门疏港路隧道项目	
广西巴田、田新高速项目	山西晋城高速项目	
广西大凭高速项目	山西朔州高速项目	
广西天巴高速项目	山东黄岛嵩山隧道项目	
广西柳州经南高速项目	山东烟台塔山、凤凰山隧道项目	
广西南天、平天高速项目	湖北张南高速项目	
广西巴平高速项目	湖北棋盘洲大桥照明项目	
广西都巴高速项目	湖北武汉四环照明项目	
云南瑞孟高速项目	海南万洋高速项目	
云南孟勐高速项目	海南环岛高速项目	
云南宣会高速项目	海南琼乐高速项目	
云南弥玉高速项目	陕西西安市东二环隧道项目	
云南大永高速项目	甘肃七道梁项目	
云南鹤关高速项目	甘肃王夏高速项目	
云南临双、临清高速项目	甘肃天定高速项目	
云南华丽高速项目	甘肃甜永高速项目	
云南宜毕、宜昭高速项目	甘肃敦当高速项目	
贵州剑黎高速项目	青海大循高速项目	
贵州正习高速项目	青海国道310尖共项目	
贵州南两高速项目	新疆219线项目	

国外LED照明案例

巴西LED路灯项目
厄瓜多尔LED路灯项目
哥斯达黎加LED路灯项目
摩洛哥LED路灯项目
墨西哥太阳能路灯项目
美国LED路灯项目
德国LED路灯项目
捷克LED路灯、LED庭院灯项目
西班牙LED路灯项目
荷兰LED路灯项目
瑞士LED路灯、LED庭院灯项目
奥地利LED路灯项目
意大利LED路灯项目
瑞典LED路灯项目
比利时LED路灯、LED庭院灯项目
保加利亚LED路灯项目
孟加拉LED路灯项目
马来西亚LED路灯项目、投光灯项目
以色列LED路灯项目
新加坡LED路灯项目、LED庭院灯项目
泰国LED路灯项目
澳大利亚LED路灯项目
巴基斯坦LED路灯项目
迪拜LED路灯项目
俄罗斯LED路灯项目
乌克兰LED路灯项目
尼日利亚LED路灯项目
阿尔及利亚LED路灯项目

高速公路显示屏案例

广东潮汕环线高速
广东深圳交通委LED大屏幕
广东深圳机场高速户外大屏
广州南沙港快速路项目
四川成都G4201绕城高速
四川泸州段高速公路
四川丽攀高速公路监控系统
四川高速公路监控中心
四川G8515线高速公路
云南昭泸高速指挥中心
云南思澜高速情报板项目
云南墨临高速情报板项目
云南腊满高速情报板项目
云南北景高速情报板项目
云南云临高速情报板项目
云南楚大高速情报板项目
山东齐鲁交通分公司
山东菏泽交通局
山东枣庄交通局
山东阳信交通局
山东齐鲁交通服务开发有限公司
山东泰滨高速指挥中心
广西百色交通
浙江宁波东高速
浙江交通智慧平台中心
浙江交通厅
浙江宁波高速
国家交通运输部
北京大兴国际机场高速公路
贵阳环城高速应急指挥中心
江西高速景婺黄管理中心
河南高速公路监控系统
河南洛阳二广高速项目
江苏省交通厅
江苏泰州交通局
江苏南京宁连高速公路六合服务区
宁夏高速LED诱导屏
黑龙江大庆市交通运输局会议室
湖北省高速公路应急指挥中心
内蒙古高速
海南高速
福建省交通战备应急指挥中心
福建省交通集团港务集团大厅
新疆综合交通运输调度和应急指挥系统
新疆交通厅